

válvula de alavanca VHEM-L-M52-E-G14

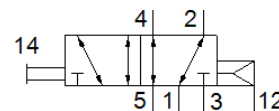
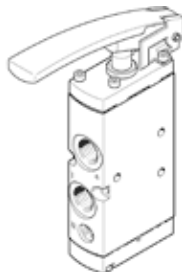
Código da peça: 563980

Produto a ser descontinuado

FESTO

Esse tipo é adequado para operação com vácuo.

Produto será descontinuado. Disponível até 2019. Produto alternativo no Support Portal..



Ficha técnica

Característica	Valor
Função de válvula	5/2 vias, monoestável
Tipo de acionamento	manual
Largura	25 mm
Vazão nominal padrão	1.000 l/min
Pressão de trabalho	-0,95 ... 10 bar
Princípio construtivo	Válvula de carretel
Tipo de retorno	Mola pneumática
Diâmetro nominal	6 mm
Instruções de uso	Acionamento apenas manual
Tipo de pilotagem	direto
Pressão de acionamento	2,5 ... 10 bar
Meio operacional	Ar comprimido conforme ISO 8573-1:2010 [7:--]
Observação sobre meio operacional e do piloto	Permite operação com lubrificação (necessária para operações subsequentes)
Classe de resistência à corrosão KBK	2 – Resistência à corrosão moderada
Temperatura do meio	-10 ... 60 °C
Temperatura ambiente	-10 ... 60 °C
Força de acionamento	23,8 N
Peso do produto	336 g
Tipo de fixação	com furo passante
Conexão pneumática 1	G1/4
Conexão pneumática 2	G1/4
Conexão pneumática 3	G1/4
Conexão pneumática 4	G1/4
Conexão pneumática 5	G1/4
Observações sobre material	Conforme RoHS
Material seals	NBR
Material housing	Liga de alumínio anodizado