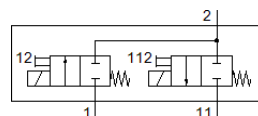
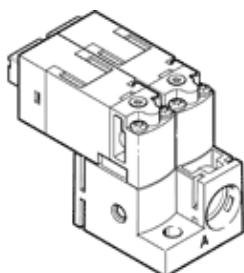


# válvula para vácuo MHA1-2X2/2G-1,5

Código da peça: 563365

FESTO

pode ser montado com um parafuso em qualquer superfície plana.



## Ficha técnica

Característica	Valor
Função de válvula	2x2/2 vias, fechada, monoestável
Tipo de acionamento	elétrico
Largura	20 mm
Vazão nominal padrão	30 l/min
Pressão de trabalho	0 ... 1,5 bar
Tipo de retorno	mola mecânica
Classe de proteção	IP40
Certificação CE (veja Declaração de Conformidade)	conforme Diretriz EU-EMV conforme EU-RoHS-RL
Marca UKCA (ver declaração de conformidade)	conforme regulamentos do Reino Unido para EMV conforme regulamentos RoHS do Reino Unido
Diâmetro nominal	1,5 mm
Dimensão da grade	20 mm
Função de ar de escape	não estrangulável
Princípio de vedação	não temperado
Posição de instalação	Nos dois lados
Acionamento auxiliar manual	Pulsante
Tipo de pilotagem	direto
Sentido do fluxo	não reversível
Indicador de status do sinal	LED
Pressão de trabalho reversível	-0,95 ... 0 bar
Adequado para vácuo	sim
Vazão normal	30 l/min
Máx. frequência de comutação	10 Hz
Tempo de comutação, desligado	6 ms
Tempo de comutação, ligado	6 ms
Tempo de abertura e fechamento	100 %
Dados característicos da bobina	24 V CC: fase de baixa tensão 0,7 W, fase de alta tensão 3 W
Flutuações de tensão admissíveis	+/- 10 %
Meio operacional	Ar comprimido conforme ISO 8573-1:2010[7:4:4]
Observação sobre meio operacional e do piloto	Permite operação com lubrificação (necessária para operações subsequentes)
Resistência à vibração	Teste de aplicação do transporte com grau de severidade 2 conforme FN 942017-4 e EN 60068-2-6
Resistência a choques	Teste de choque com nível de gravidade 2 conforme FN 942017-5 e EN 60068-2-27
Classe de resistência à corrosão KBK	2 – Resistência à corrosão moderada
Conformidade LABS	VDMA24364-B2-L
Temperatura de armazenamento	-20 ... 60 °C
Temperatura do meio	-5 ... 50 °C
Temperatura ambiente	-5 ... 50 °C
Peso do produto	26,3 g
Comprimento máx. do barramento	30 m
Conexão elétrica	Conector KMH

<b>Característica</b>	<b>Valor</b>
Tipo de fixação	com furo passante
Conexão pneumática 1	Preparado para QSP10
Conexão pneumática 11	Preparado para QSP10
Conexão pneumática 2	Preparado para QSP10
Observações sobre material	Conforme RoHS
Material das vedações	FPM HNBR NBR
Material do corpo	reforçado com PA reforçado com PPS
Material dos parafusos	Aço