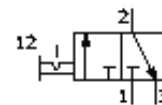


# Válvula de fechamento MS9-EM-G-VS

Código da peça: 562951

FESTO



## Ficha técnica

Característica	Valor
Série	MS
Dimensões	9
Dimensão da grade	90 mm
Princípio construtivo	Válvula de carretel
Tipo de acionamento	manual
Princípio de vedação	não temperado
Função de ar de escape	não estrangulável
Trava do atuador	Manopla com trava
Tipo de reposição	Guia forçada
Tipo de pilotagem	direto
Função de válvula	3/2 vias biestável
Pressão de trabalho	0 ... 20 bar
Vazão nominal padrão	18.000 l/min
Vazão nominal padrão 2-3	14.100 l/min
Meio operacional	Ar comprimido filtrado, grau de filtração 40 µm, lubrificado ou não
Classe de resistência à corrosão KBK	2
Observações sobre material	Conforme RoHS
Temperatura do meio	-10 ... 60 °C
Temperatura ambiente	-10 ... 60 °C
Tipo de fixação	Opcional: com acessórios Montagem na tubulação
Posição de instalação	Nos dois lados
Peso do produto	2.200 g
Conexão pneumática 3	G1
Informação sobre material, guia do êmbolo	POM
Informação sobre material, vedações	NBR
Informação sobre material, corpo	Injetados de alumínio