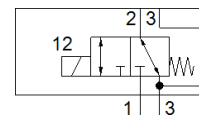
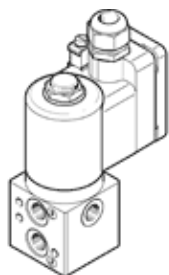


válvula solenoide

VOFD-LT-M32-MN-FG14-1UK4-EX4ME

Código da peça: 562886

FESTO



Ficha técnica

Característica	Valor
Função de válvula	3/2 vias, fechada, monoestável
Tipo de acionamento	elétrico
Largura	51 mm
Vazão nominal padrão	450 l/min
Pressão de trabalho	0 ... 10 bar
Princípio construtivo	Válvula de assento com acionamento direto
Tipo de retorno	mola mecânica
Classe de proteção	IP65
Diâmetro nominal	5 mm
Princípio de vedação	não temperado
Posição de instalação	Nos dois lados
Acionamento auxiliar manual	não disponível
Tipo de pilotagem	direto
Sentido do fluxo	não reversível
Safety Integrity Level (SIL)	bis SIL 3 High Demand mode até SIL 3 (Low Demand mode)
Adequado para vácuo	sim
Vazão Kv pressurização	0,36 m ³ /h
Vazão Kv escape	0,36 m ³ /h
Tempo de comutação, desligado	9 ms
Tempo de comutação, ligado	45 ms
Tempo de abertura e fechamento	100%
Dados característicos da bobina	24 V AC: 3.5 VA 24 V DC: 3.5 W
Flutuações de tensão admissíveis	-15 % / +10 %
Categoria ATEX para ambiente explosivo a gás	II 2G
Tipo de proteção contra a combustão de gás inflamável	Ex emb II T6, T5
Categoria ATEX para ambiente explosivo a poeira	II 2D
Tipo de proteção contra a combustão de poeiras combustíveis	Ex tD A21 IP65 T80°C, T95°C
Temperatura do ambiente potencialmente explosivo	T80°C: -20°C ≤ Ta ≤ +50°C T95°C: -20°C ≤ Ta ≤ +60°C
Órgão emissor do certificado	PTB 08 ATEX 2033 X
Meio operacional	Ar comprimido conforme ISO 8573-1:2010 [:-:-]
Certificação CE (veja Declaração de Conformidade)	conforme Diretriz EU relativa à proteção contra explosões (ATEX)
Temperatura ambiente ampliada	-25 - 60 °C Low Demand mode
Classe de resistência à corrosão KBK	4
Temperatura do meio	-10 ... 60 °C
Temperatura ambiente	-10 ... 60 °C
Peso do produto	1.140 g
Conexão elétrica	Caixa de bornes, rosca para introduzir cabo M20x1,5
Conexão pneumática 1	G1/4
Conexão pneumática 2	G1/4 Com diagrama de conexões NAMUR
Conexão pneumática 3	G1/4
Conexão pneumática 4	Com diagrama de conexões NAMUR

Característica	Valor
Observações sobre material	Contém substâncias com LABS Conforme RoHS
Informação sobre material, vedações	NBR
Informação sobre material, corpo	Alumínio revestimento duro com ematal