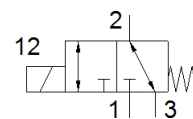
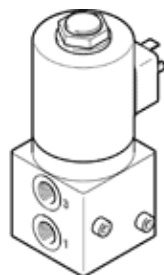


# válvula básica

## VOFD-LT-M32-MN-G14-F10

Código da peça: 562881

FESTO



### Ficha técnica

Característica	Valor
Função de válvula	3/2 vias, fechada, monoestável
Tipo de acionamento	elétrico
Largura	51 mm
Vazão nominal padrão	450 l/min
Pressão de trabalho	0 ... 10 bar
Princípio construtivo	Válvula de assento com acionamento direto
Tipo de retorno	mola mecânica
Classe de proteção	IP65
Diâmetro nominal	5 mm
Princípio de vedação	não temperado
Posição de instalação	Nos dois lados
Acionamento auxiliar manual	não disponível
Tipo de pilotagem	direto
Sentido do fluxo	reversível
Safety Integrity Level (SIL)	bis SIL 3 High Demand mode até SIL 3 (Low Demand mode)
Adequado para vácuo	sim
Vazão Kv pressurização	0,36 m <sup>3</sup> /h
Vazão Kv escape	0,36 m <sup>3</sup> /h
Tempo de comutação, desligado	9 ms
Tempo de comutação, ligado	45 ms
Tempo de abertura e fechamento	100%
Meio operacional	Ar comprimido conforme ISO 8573-1:2010 [:-:-]
Temperatura ambiente ampliada	-25 - 60 °C Low Demand mode
Classe de resistência à corrosão KBK	4
Temperatura do meio	-10 ... 60 °C
Temperatura ambiente	-10 ... 60 °C
Peso do produto	560 g
Conexão pneumática 1	G1/4
Conexão pneumática 2	G1/4
Conexão pneumática 3	G1/4
Observações sobre material	Contém substâncias com LABS Conforme RoHS
Informação sobre material, vedações	NBR
Informação sobre material, corpo	Alumínio revestimento duro com ematal