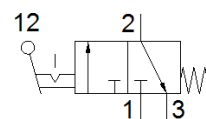
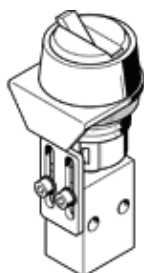


# válvula de gatilho H-3-M5

Código da peça: 561616

FESTO

Esse tipo é adequado para operação com vácuo.



## Ficha técnica

Característica	Valor
Função de válvula	3/2 vias, fechada, monoestável
Tipo de acionamento	manual
Largura	22,5 mm
Vazão nominal padrão	80 l/min
Pressão de trabalho	-0,95 ... 8 bar
Princípio construtivo	Assento do êmbolo
Tipo de retorno	mola mecânica
Dímetro nominal	2 mm
Posição de instalação	Nos dois lados
Tipo de pilotagem	direto
Meio operacional	Ar comprimido conforme ISO 8573-1:2010 [7:::]
Observação sobre meio operacional e do piloto	Permite operação com lubrificação (necessária para operações subsequentes)
Classe de resistência à corrosão KBK	1 – Resistência à corrosão baixa
Temperatura do meio	-10 ... 60 °C
Temperatura ambiente	-10 ... 60 °C
Força de acionamento	14 N
Peso do produto	419 g
Tipo de fixação	com furo passante
Conexão pneumática 1	M5
Conexão pneumática 2	M5
Material das vedações	NBR
Material do corpo	Liga de alumínio anodizado