

válvula pneumática

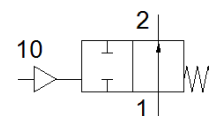
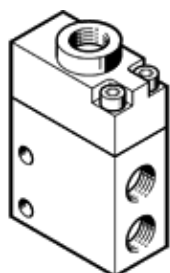
VLO-2-1/4

Código da peça: 561599

Produto a ser descontinuado

Produto será descontinuado. Disponível até 2018. Produto alternativo no Support Portal.

FESTO



Ficha técnica

| Característica | Valor |
|---|--|
| Função de válvula | 2/2 vias normalmente aberta, simples solenóide |
| Tipo de acionamento | pneumático |
| Largura | 25 mm |
| Vazão nominal padrão | 600 l/min |
| Pressão de trabalho | 0 ... 10 bar |
| Princípio construtivo | Assento de válvula |
| Tipo de retorno | mola mecânica |
| Diâmetro nominal | 7 mm |
| Posição de instalação | Nos dois lados |
| Pressão de acionamento | 1,2 ... 5 bar |
| Tempo de comutação, desligado | 17 ms |
| Tempo de comutação, ligado | 10 ms |
| Meio operacional | Ar comprimido conforme ISO 8573-1:2010 [7:4:4] |
| Observação sobre meio operacional e do piloto | Permite operação com lubrificação (necessária para operações subsequentes) |
| Classe de resistência à corrosão KBK | 2 – Resistência à corrosão moderada |
| Temperatura do meio | -10 ... 60 °C |
| Temperatura ambiente | -10 ... 60 °C |
| Peso do produto | 275 g |
| Tipo de fixação | com furo passante |
| Conexão de pilotagem 12 | G1/4 |
| Conexão pneumática 1 | G1/4 |
| Conexão pneumática 2 | G1/4 |
| Informação sobre material, vedações | NBR |
| Informação sobre material, corpo | Alumínio anodizado |