

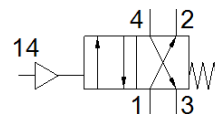
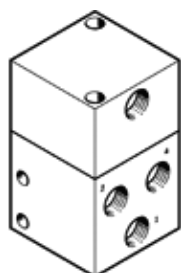
válvula pneumática

VL-4-1/4

Código da peça: 561598
Produto a ser descontinuado

FESTO

Produto será descontinuado. Disponível até 2018. Produto alternativo no Support Portal.



Ficha técnica

Característica	Valor
Função de válvula	4/2 vias, monoestável
Tipo de acionamento	pneumático
Largura	50 mm
Vazão nominal padrão	600 l/min
Pressão de trabalho	0 ... 10 bar
Princípio construtivo	Assento de válvula
Tipo de retorno	mola mecânica
Diâmetro nominal	7 mm
Posição de instalação	Nos dois lados
Pressão de acionamento	1 ... 7 bar
Tempo de comutação, desligado	12 ms
Tempo de comutação, ligado	4 ms
Meio operacional	Ar comprimido conforme ISO 8573-1:2010 [7:4:4]
Observação sobre meio operacional e do piloto	Permite operação com lubrificação (necessária para operações subsequentes)
Classe de resistência à corrosão KBK	2 – Resistência à corrosão moderada
Temperatura do meio	-10 ... 60 °C
Temperatura ambiente	-10 ... 60 °C
Peso do produto	630 g
Tipo de fixação	com furo passante
Conexão de pilotagem 12	G1/4
Conexão pneumática 1	G1/4
Conexão pneumática 2	G1/4
Conexão pneumática 3	G1/4
Conexão pneumática 4	G1/4
Informação sobre material, vedações	NBR
Informação sobre material, corpo	Alumínio anodizado