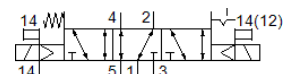
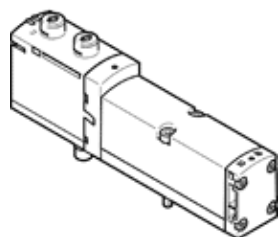


válvula solenoide VSVA-B-P53AD-ZD-A1-1T1L

Código da peça: 560728

FESTO



Ficha técnica

Característica	Valor
Função de válvula	5/3 vias, conexão 2 pressurizada, 4 em exaustão
Tipo de acionamento	elétrico
Largura	26 mm
Vazão nominal padrão	700 l/min
Pressão de operação Mpa	-0,09 ... 1 MPa
Pressão de trabalho	-0,9 ... 10 bar
Princípio construtivo	Válvula de carretel
Tipo de retorno	mola mecânica acionamento elétrico
Classe de proteção	IP65 NEMA 4
Diâmetro nominal	9 mm
Função de ar de escape	regulável Via placa reguladora de fluxo Via base de montagem individual
Princípio de vedação	não temperado
Posição de instalação	Nos dois lados
Acionamento auxiliar manual	Com trava Pulsante coberto
Tipo de pilotagem	servopilotado
Alimentação de ar servopilotada	externo interno
Sentido do fluxo	Nos dois lados
Cobertura	Cobertura negativa
Indicador de status do sinal	LED
Pressão de controle MPa	0,3 ... 1 MPa
Pressão de acionamento	3 ... 10 bar
Vazão da válvula	700 l/min
Vazão da válvula na base de conexão individual	700 l/min
Faixa de vazão otimizada	700 l/min
Vazão da válvula conectada pneumáticamente	700 l/min
Tempo de comutação assimétrico	36 ms para lado do comando 12 19 ms para lado do comando 12 9 ms para lado do comando 14
Tempo de abertura e fechamento	100 %
Máx. pulso de teste positivo com sinal 0	1.200 µs
Máx. pulso de teste negativo com sinal 1	1.100 µs
Tensão operacional nominal c.c.	24 V
Dados característicos da bobina	24 V DC: 1.6 W
Resistência da tensão de impacto	2,5 kV
Grau de contaminação	3
Flutuações de tensão admissíveis	+/- 10 %
Meio operacional	Ar comprimido conforme ISO 8573-1:2010 [7:4:4]
Observação sobre meio operacional e do piloto	Permite operação com lubrificação (necessária para operações subsequentes)

Característica	Valor
Resistência à vibração	Teste de aplicação do transporte com grau de severidade 2 conforme FN 942017-4 e EN 60068-2-6
Resistência a choques	Teste de choque com nível de gravidade 2 conforme FN 942017-5 e EN 60068-2-27
Classe de resistência à corrosão KBK	0 – Sem resistência à corrosão
Conformidade LABS	VDMA24364-B1/B2-L
Temperatura do meio	-5 ... 50 °C
Umidade relativa do ar	0 - 90 %
Nível de pressão acústica	85 dB(A)
Temperatura ambiente	-5 ... 50 °C
Torque máximo, fixação da válvula	1,8 ... 2,2 Nm
Peso do produto	301 g
Conexão elétrica	de 4 pinos Conector conforme ISO 15407-2
Tipo de fixação	na base de conexão
Conexão de ar auxiliar de servopilotagem 12/14	Base de conexão espessura 26 mm conforme ISO 15407-2
Conexão de escape de servopilotagem 82/84	Opcional: Canalizado não canalizado
Conexão pneumática 1	Base de conexão espessura 26 mm conforme ISO 15407-2
Conexão pneumática 2	Base de conexão espessura 26 mm conforme ISO 15407-2
Conexão pneumática 3	Base de conexão espessura 26 mm conforme ISO 15407-2
Conexão pneumática 4	Base de conexão espessura 26 mm conforme ISO 15407-2
Conexão pneumática 5	Base de conexão espessura 26 mm conforme ISO 15407-2
Observações sobre material	Conforme RoHS
Material das vedações	FPM NBR
Material do corpo	Injetados de alumínio PA
Material dos parafusos	Aço, galvanizado