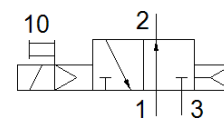
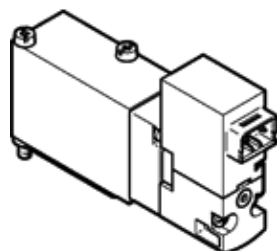


# válvula solenoide VOVG-B12-M32U-AH-F-1H2

Código da peça: 560711

FESTO



## Ficha técnica

Característica	Valor
Função de válvula	3/2 vias, aberta, monoestável
Tipo de acionamento	elétrico
Largura	12 mm
Vazão nominal padrão	180 l/min
Pressão de operação Mpa	0,2 ... 0,8 MPa
Pressão de trabalho	2 ... 8 bar
Pressão operacional	29 ... 116 psi
Princípio construtivo	Válvula de carretel
Tipo de retorno	Mola pneumática
Classe de proteção	IP40
Diâmetro nominal	2,1 mm
Função de ar de escape	regulável
Princípio de vedação	não temperado
Posição de instalação	Nos dois lados
Acionamento auxiliar manual	Pulsante
Tipo de pilotagem	servopilotado
Sentido do fluxo	não reversível
Cobertura	cobertura positiva
Tempo de comutação, desligado	10 ms
Tempo de comutação, ligado	12 ms
Dados característicos da bobina	24 V DC: 1 W
Meio operacional	Ar comprimido conforme ISO 8573-1:2010 [7:4:4]
Observação sobre meio operacional e do piloto	Permite operação com lubrificação (necessária para operações subsequentes)
Classe de resistência à corrosão KBK	0 – Sem resistência à corrosão
Conformidade LABS	VDMA24364-B2-L
Temperatura do meio	-5 ... 50 °C
Meio de pilotagem	Ar comprimido conforme ISO 8573-1:2010 [7:4:4]
Temperatura ambiente	-5 ... 50 °C
Conexão elétrica	de 2 pinos Conector
Conexão pneumática 1	Sub-base
Conexão pneumática 2	Sub-base
Conexão pneumática 3	Sub-base
Observações sobre material	Conforme RoHS
Material das vedações	FPM HNBR NBR
Material do corpo	Liga de alumínio