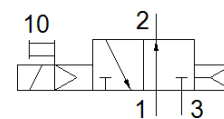
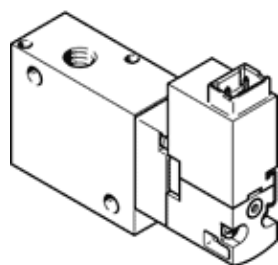


# válvula solenoide

## VOVG-S12-M32U-AH-M5-1H3

Código da peça: 560706

FESTO



### Ficha técnica

| Característica                                | Valor  |
|---|--|
| Função de válvula                             | 3/2 vias, aberta, monoestável  |
| Tipo de acionamento                           | elétrico   |
| Largura                                       | 12 mm  |
| Vazão nominal padrão                          | 180 l/min  |
| Pressão de operação Mpa                       | 0,2 ... 0,8 MPa  |
| Pressão de trabalho                           | 2 ... 8 bar  |
| Pressão operacional                           | 29 ... 116 psi   |
| Princípio construtivo                         | Válvula de carretel  |
| Tipo de retorno                               | Mola pneumática  |
| Classe de proteção                            | IP40   |
| Diâmetro nominal                              | 2,1 mm   |
| Função de ar de escape                        | regulável  |
| Princípio de vedação                          | não temperado  |
| Posição de instalação                         | Nos dois lados   |
| Acionamento auxiliar manual                   | Pulsante   |
| Tipo de pilotagem                             | servopilotado  |
| Sentido do fluxo                              | não reversível   |
| Cobertura                                     | cobertura positiva   |
| Tempo de comutação, desligado                 | 10 ms  |
| Tempo de comutação, ligado                    | 12 ms  |
| Dados característicos da bobina               | 24 V DC: 1 W   |
| Meio operacional                              | Ar comprimido conforme ISO 8573-1:2010 [7:4:4]                             |
| Observação sobre meio operacional e do piloto | Permite operação com lubrificação (necessária para operações subsequentes) |
| Classe de resistência à corrosão KBK          | 0 – Sem resistência à corrosão   |
| Conformidade LABS                             | VDMA24364-B2-L   |
| Temperatura do meio                           | -5 ... 50 °C   |
| Meio de pilotagem                             | Ar comprimido conforme ISO 8573-1:2010 [7:4:4]                             |
| Temperatura ambiente                          | -5 ... 50 °C   |
| Conexão elétrica                              | de 2 pinos<br>Conector   |
| Conexão pneumática 1                          | Sub-base   |
| Conexão pneumática 2                          | M5   |
| Conexão pneumática 3                          | Sub-base   |
| Observações sobre material                    | Conforme RoHS  |
| Material das vedações                         | FPM<br>HNBR<br>NBR   |
| Material do corpo                             | Liga de alumínio   |