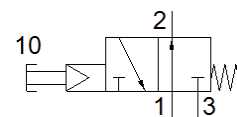


# válvula de botão VHEM-PTC-M32U-M-G18

Código da peça: 558425

FESTO



## Ficha técnica

Característica	Valor
Função de válvula	3/2 vias, aberta, monoestável
Tipo de acionamento	manual
Largura	20 mm
Vazão nominal padrão	500 l/min
Pressão de trabalho	4,5 ... 8 bar
Princípio construtivo	Assento de válvula
Tipo de retorno	mola mecânica
Diâmetro nominal	4 mm
Instruções de uso	Acionamento apenas manual
Tipo de pilotagem	servopilotado
Alimentação de ar servopilotada	interno
Meio operacional	Ar comprimido conforme ISO 8573-1:2010 [7:-:-]
Observação sobre meio operacional e do piloto	Permite operação com lubrificação (necessária para operações subsequentes)
Classe de resistência à corrosão KBK	2 – Resistência à corrosão moderada
Temperatura do meio	-10 ... 60 °C
Temperatura ambiente	-10 ... 60 °C
Força de acionamento	46 N
Peso do produto	198 g
Tipo de fixação	Opcional: Montagem em painel frontal com furo passante
Conexão de pilotagem 12	M5
Conexão pneumática 1	G1/8
Conexão pneumática 2	G1/8
Conexão pneumática 3	G1/8
Observações sobre material	Conforme RoHS
Material das vedações	NBR
Material do corpo	Liga de alumínio anodizado