

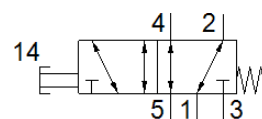
válvula de botão

VHEM-P-M52-M-G14

Código da peça: 558421

FESTO

Esse tipo é adequado para operação com vácuo.



Ficha técnica

Característica	Valor
Função de válvula	5/2 vias, monoestável
Tipo de acionamento	manual
Largura	25 mm
Vazão nominal padrão	1.000 l/min
Pressão de trabalho	-0,95 ... 10 bar
Princípio construtivo	Válvula de carretel
Tipo de retorno	mola mecânica
Dímetro nominal	6 mm
Instruções de uso	Acionamento apenas manual
Tipo de pilotagem	direto
Meio operacional	Ar comprimido conforme ISO 8573-1:2010 [7:::]
Observação sobre meio operacional e do piloto	Permite operação com lubrificação (necessária para operações subsequentes)
Classe de resistência à corrosão KBK	2 – Resistência à corrosão moderada
Temperatura do meio	-10 ... 60 °C
Temperatura ambiente	-10 ... 60 °C
Força de acionamento	40 N
Peso do produto	366 g
Tipo de fixação	Opcional: Montagem em painel frontal com furo passante
Conexão pneumática 1	G1/4
Conexão pneumática 2	G1/4
Conexão pneumática 3	G1/4
Conexão pneumática 4	G1/4
Conexão pneumática 5	G1/4
Observações sobre material	Conforme RoHS
Material das vedações	NBR
Material do corpo	Liga de alumínio anodizado