

válvula solenoide

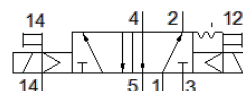
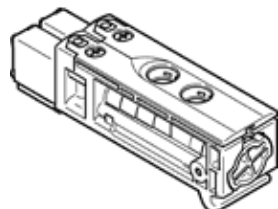
VUVB-ST12-B52-ZH-QX-1T1

Código da peça: 557650

Classic - não usar para novos projetos

FESTO

Alternativas modernas podem ser encontradas digitando-se os quatro primeiros caracteres do tipo do código no campo de busca.



Ficha técnica

Característica	Valor
Função de válvula	5/2 vias, biestável
Tipo de acionamento	elétrico
Tamanho da válvula	24 mm
Vazão nominal padrão	260 ... 450 l/min
Pressão de operação Mpa	0,28 ... 0,8 MPa
Pressão de trabalho	2,8 ... 8 bar
Princípio construtivo	Válvula de assento com auto-retenção
Classe de proteção	IP65
Diâmetro nominal	4 mm
Função de ar de escape	não estrangulável
Princípio de vedação	não temperado
Posição de instalação	Nos dois lados
Acionamento auxiliar manual	Pulsante
Tipo de pilotagem	servopilotado
Alimentação de ar servopilotada	externo
Sentido do fluxo	não reversível
Observação sobre pressão de trabalho	0 - 0,8 MPa com ar de comando externo 0 - 8 bar com servopiloto externo
Pressão de controle MPa	0,28 ... 0,8 MPa
Pressão de acionamento	2,8 ... 8 bar
Tempo de comutação, reversão	10 ms
Tempo de abertura e fechamento	100 %
Máx. pulso de teste positivo com sinal 0	800 µs
Máx. pulso de teste negativo com sinal 1	300 µs
Dados característicos da bobina	24 V DC: 1 W
Flutuações de tensão admissíveis	+/- 10 %
Meio operacional	Ar comprimido conforme ISO 8573-1:2010 [7:4:4]
Observação sobre meio operacional e do piloto	Permite operação com lubrificação (necessária para operações subsequentes)
Resistência à vibração	Teste de transporte com grau de severidade 1, segundo FN942017-4 e EN60068-2-6
Resistência a choques	Teste de choque com nível de gravidade 1 conforme FN 942017-5 e EN 60068-2-27
Classe de resistência à corrosão KBK	0 – Sem resistência à corrosão
Conformidade LABS	VDMA24364-B1/B2-L
Temperatura do meio	-5 ... 60 °C
Nível de pressão acústica	85 dB(A)
Temperatura ambiente	-5 ... 60 °C
Peso do produto	57,1 g
Conexão elétrica	através da placa de conexão
Tipo de fixação	na base de conexão
Conexão de ar auxiliar de servopilotagem 14	Sub-base
Conexão pneumática 1	Sub-base

Característica	Valor
Conexão pneumática 3	Sub-base
Conexão pneumática 5	Sub-base
Observações sobre material	Conforme RoHS
Material das vedações	NBR TPE-U(PU)
Material do corpo	reforçado com PA
Material da corredeira do pistão	Liga de alumínio