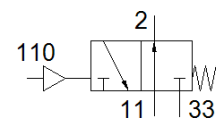
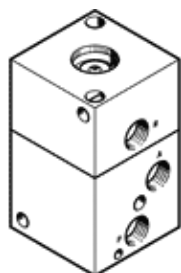


válvula básica LOCB-3-1/4

Código da peça: 556345

FESTO



Ficha técnica

Característica	Valor
Função de válvula	3/2 vias, aberta, monoestável
Tipo de acionamento	pneumático
Largura	50 mm
Vazão nominal padrão	600 l/min
Pressão de operação Mpa	0,2 ... 1 MPa
Pressão de trabalho	2 ... 10 bar
Princípio construtivo	Assento de válvula
Tipo de retorno	mola mecânica
Diâmetro nominal	6,5 mm
Posição de instalação	Nos dois lados
Pressão de controle MPa	0,1 ... 1 MPa
Pressão de acionamento	1 ... 10 bar
Meio operacional	Ar comprimido conforme ISO 8573-1:2010 [7:4:4]
Observação sobre meio operacional e do piloto	Permite operação com lubrificação (necessária para operações subsequentes)
Classe de resistência à corrosão KBK	2 – Resistência à corrosão moderada
Conformidade LABS	VDMA24364-B1/B2-L
Temperatura do meio	-10 ... 60 °C
Temperatura ambiente	-10 ... 60 °C
Peso do produto	495 g
Tipo de fixação	com furo passante
Conexão de pilotagem 12	M20x1
Conexão pneumática 1	G1/4
Conexão pneumática 2	G1/4
Conexão pneumática 3	G1/4
Material das vedações	NBR
Material do corpo	Alumínio anodizado