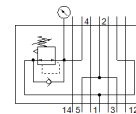
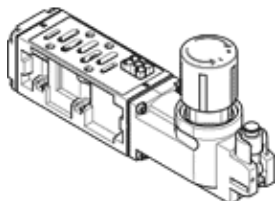


# placa de regulação VABF-S2-2-R7C2-C-10

Código da peça: 555784

FESTO



## Ficha técnica

| Característica                                | Valor  |
|---|--|
| Largura                                       | 54 mm  |
| Com base na norma padrão                      | ISO 5599-2   |
| Posição de instalação                         | Nos dois lados   |
| Interligação vertical pneumática              | Válvula reguladora de pressão para 4 reversível                            |
| Função reguladora                             | Pressão inicial constante<br>com escape secundário                         |
| Seleção do manômetro                          | possível   |
| Faixa de regulação de pressão MPa             | 0,05 ... 1 MPa   |
| Faixa de regulação de pressão                 | 0,5 ... 10 bar   |
| Faixa de regulação de pressão psi             | 7,25 ... 145 psi   |
| Pressão de entrada 1                          | 0,5 ... 10 bar   |
| Pressão de entrada 1 MPa                      | 0,05 ... 1 MPa   |
| Pressão de entrada 1 psi                      | 7,25 ... 145 psi   |
| Meio operacional                              | Ar comprimido conforme ISO 8573-1:2010[7:4:4]                              |
| Observação sobre meio operacional e do piloto | Permite operação com lubrificação (necessária para operações subsequentes) |
| Classe de resistência à corrosão KBK          | 0 – Sem resistência à corrosão   |
| Conformidade LABS                             | VDMA24364-B1/B2-L  |
| Classe de proteção                            | IP65<br>NEMA 4   |
| Temperatura ambiente                          | -5 ... 50 °C   |
| Peso do produto                               | 1.230 g  |
| Tipo de fixação interligação vertical         | em bloco manifold<br>em base de conexão individual                         |
| Conexão de manômetro                          | com pinça de fixação   |
| Observações sobre material                    | Conforme RoHS  |
| Material do painel de controle                | PA   |
| Material do corpo do regulador                | Injetados de alumínio  |