

# filtro regulador LFRF-1/8-D-5M-MINI-A

Código da peça: 552403

Classic - não usar para novos projetos

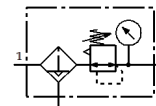
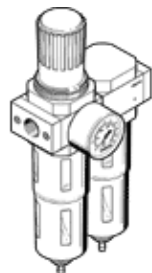
Copo com proteção metálica e manômetro, grau de filtração 5 µm.

Com dreno automático.

Alternativas modernas podem ser encontradas digitando-se os quatro primeiros caracteres do tipo do código no campo de busca.

Produto será descontinuado. Disponível até 2022. Produto alternativo no Support Portal..

FESTO



## Ficha técnica

| Característica                       | Valor  |
|--------------------------------------|--|
| Dimensões                            | Mini   |
| Série                                | D  |
| Trava do atuador                     | Manopla com trava                                    |
| Posição de instalação                | vertical +/- 5°                                      |
| Grau de filtração                    | 5 µm   |
| Dreno                                | totalmente automático                                |
| Princípio construtivo                | Filtro regulador com manômetro                       |
| Volume máximo do condensado          | 22 cm <sup>3</sup>                                   |
| Proteção de copo                     | Copo de proteção metálico                            |
| Indicador de pressão                 | com manômetro  |
| Pressão de trabalho                  | 2 ... 12 bar   |
| Faixa de regulação de pressão        | 0,5 ... 12 bar                                       |
| Histerese de pressão máxima          | 0,2 bar  |
| Vazão nominal padrão                 | 650 l/min  |
| Meio operacional                     | Ar comprimido conforme ISO 8573-1:2010 [:-::-]       |
| Classe de resistência à corrosão KBK | 2 – Resistência à corrosão moderada                  |
| Temperatura do meio                  | -10 ... 60 °C  |
| Temperatura ambiente                 | -10 ... 60 °C  |
| Peso do produto                      | 660 g  |
| Tipo de fixação                      | Montagem na tubulação<br>com acessórios<br>Opcional: |
| Conexão pneumática 1                 | G1/8   |
| Conexão pneumática 2                 | G1/8   |
| Material do corpo                    | Injetados de zinco                                   |
| Material do copo                     | PC   |