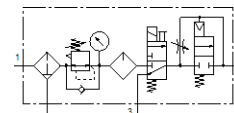


unidades de conservação combinadas MSB6N-1/2:J1M1D7A1-WP

Código da peça: 550508

FESTO

Composto de filtro regulador, lubrificador, válvula elétrica de abertura e fechamento, válvula pneumática de alimentação progressiva, placa para fixação em parede. Máxima pressão de saída 9 bar, filtro de 40 µm, com manômetro, manopla de regulagem que pode ser travada, copo com proteção de plástico, dreno manual, sentido do fluxo da esquerda para direita.



Ficha técnica

Característica	Valor
Dimensões	6
Série	MS
Trava do atuador	Manopla com trava com acessórios, de fecho
Posição de instalação	vertical +/- 5°
Grau de filtração	40 µm
Dreno	manualmente giratório
Princípio construtivo	Válvula de alimentação progressiva Válvula de abertura e fechamento Filtro regulador com manômetro Lubrificador padrão
Função reguladora	Pressão inicial constante com compensação de pressão inicial com escape secundário com fluxo de retorno
Proteção de copo	Copo de proteção plástico
Indicador de pressão	com manômetro
Pressão de trabalho	4,5 ... 10 bar
Faixa de regulagem de pressão	4 ... 9 bar
Vazão nominal padrão	2.000 l/min
Dados característicos da bobina	24 V DC: 2.5 W
Meio operacional	Ar comprimido conforme ISO 8573-1:2010 [:-4:-] Gases inertes
Observação sobre meio operacional e do piloto	Permite operação com lubrificação (necessária para operações subsequentes)
Classe de resistência à corrosão KBK	2 – Resistência à corrosão moderada
Conformidade LABS	VDMA24364-B1/B2-L
Temperatura de armazenamento	-10 ... 60 °C
Apropriado para indústria de alimentos	Vide informações sobre materiais complementares
Classe de pureza do ar na saída	Ar comprimido conforme ISO 8573-1:2010 [7:4:-]
Temperatura do meio	-10 ... 50 °C
Temperatura ambiente	-10 ... 50 °C
Peso do produto	3.000 g
Tipo de fixação	com acessórios
Conexão pneumática 1	1/2 NPT
Conexão pneumática 2	1/2 NPT
Conexão pneumática 3	G1/2
Observações sobre material	Conforme RoHS
Material do corpo	Injetados de alumínio
Material do copo	PC