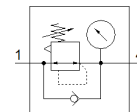
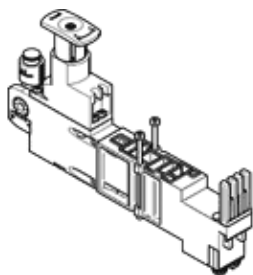


# placa de regulação VMPA2-B8-R7C2-C-06

Código da peça: 549114

FESTO



## Ficha técnica

| Característica                                | Valor  |
|---|--|
| Largura                                       | 21 mm  |
| Posição de instalação                         | Nos dois lados   |
| Interligação vertical pneumática              | Válvula reguladora de pressão para 4 reversível                            |
| Função reguladora                             | Pressão inicial constante<br>com escape secundário                         |
| Seleção do manômetro                          | possível   |
| Faixa de regulação de pressão                 | 0,5 ... 6 bar  |
| Pressão de entrada 1                          | 0,5 ... 10 bar   |
| Meio operacional                              | Ar comprimido conforme ISO 8573-1:2010 [7:4:4]                             |
| Observação sobre meio operacional e do piloto | Permite operação com lubrificação (necessária para operações subsequentes) |
| Classe de resistência à corrosão KBK          | 1 – Resistência à corrosão baixa   |
| Conformidade LABS                             | VDMA24364-B1/B2-L  |
| Classe de proteção                            | IP65<br>conforme norma IEC 60529   |
| Temperatura ambiente                          | -5 ... 50 °C   |
| Torque máximo                                 | 0,65 Nm  |
| Peso do produto                               | 180 g  |
| Tipo de fixação interligação vertical         | em bloco manifold  |
| Conexão de manômetro                          | com pinça de fixação   |
| Observações sobre material                    | Conforme RoHS  |
| Material do painel de controle                | PA   |
| Material das vedações                         | NBR  |
| Material do corpo do regulador                | PA   |