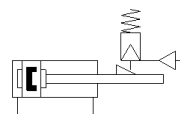
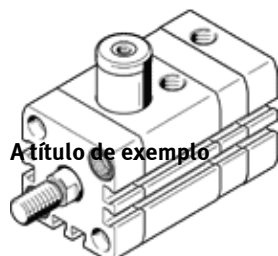


cilindro compacto ADN-32- -KP-

Código da peça: 548208

FESTO

Conforme ISO 21287, para detecção de posição com haste com rosca interna ou externa, com trava de retenção integrada.



Ficha técnica

Especificações técnicas gerais – os valores individuais dependem da sua configuração.

Característica	Valor
Curso	10 ... 400 mm
Diâmetro do êmbolo	32 mm
Rosca da haste	M10x1,25
Com base na norma padrão	ISO 21287
Amortecimento	P: Anéis/placas de amortecimento elástico nas posições finais de curso
Posição de instalação	Nos dois lados
Tipo de aperto com direção de ação	Nos dois lados
Extremidade da haste	rosca interna
Princípio construtivo	Êmbolo Haste Camisa do atuador
Detecção de posição	Para sensor de proximidade
Variantes	Haste prolongada com rosca externa Rosca especial na haste Haste prolongada plaqueta de identificação marcada com laser
Pressão de operação Mpa	0,15 ... 1 MPa
Pressão de trabalho	1,5 ... 10 bar
Modo de operação	de dupla ação
Meio operacional	Ar comprimido conforme ISO 8573-1:2010 [7:4:4]
Observação sobre meio operacional e do piloto	Permite operação com lubrificação (necessária para operações subsequentes)
Classe de resistência à corrosão KBK	2 – Resistência à corrosão moderada
Conformidade LABS	VDMA24364-B1/B2-L
Temperatura ambiente	-10 ... 80 °C
Energia de impacto nas posições finais	0,4 J
Força teórica a 0,6 MPa (6 bar, 87 psi), retorno	415 N
Força teórica a 0,6 MPa (6 bar, 87 psi), avanço	483 N
Massa móvel com curso de 0 mm	100 g
Fator de massa adicional por 10 mm de curso	9 g
Peso básico para curso de 0 mm	503 g
Peso adicional por 10 mm de curso	29 g
Tipo de fixação	com rosca interna com acessórios
Conexão pneumática	G1/8
Observações sobre material	Conforme RoHS
Material da proteção	Liga de alumínio anodizado
Material da haste do pistão	Aço alta liga
Material da camisa do atuador	Liga de alumínio anodizado liso