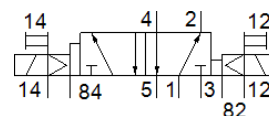
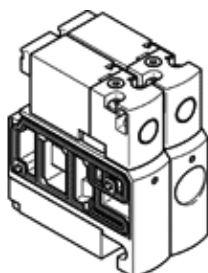


válvula solenoide CPVSC1-M4H-J-H-M5

Código da peça: 547353

FESTO

para terminal de válvulas CPV-SC, conector M5.
Esse tipo é adequado para operação com vácuo.



Ficha técnica

Característica	Valor
Função de válvula	5/2 vias, biestável
Tipo de acionamento	elétrico
Tamanho da válvula	10 mm
Vazão nominal padrão	170 l/min
Pressão de operação Mpa	-0,09 ... 0,7 MPa
Pressão de trabalho	-0,9 ... 7 bar
Princípio construtivo	Válvula de carretel
Autorização	c UL us - Recognized (OL)
Classe de proteção	IP40
Função de ar de escape	não estrangulável
Princípio de vedação	não temperado
Posição de instalação	Nos dois lados
Acionamento auxiliar manual	Pulsante
Tipo de pilotagem	servopilotado
Alimentação de ar servopilotada	externo
Sentido do fluxo	não reversível
Cobertura	cobertura positiva
Pressão de controle MPa	0,3 ... 0,7 MPa
Pressão de acionamento	3 ... 7 bar
Tempo de comutação, reversão	8 ms
Máx. pulso de teste positivo com sinal 0	500 µs
Máx. pulso de teste negativo com sinal 1	400 µs
Dados característicos da bobina	5 V DC: 1 W
Meio operacional	Ar comprimido conforme ISO 8573-1:2010 [7:4:4]
Observação sobre meio operacional e do piloto	Permite operação com lubrificação (necessária para operações subsequentes)
Resistência à vibração	Teste de aplicação do transporte com grau de severidade 2 conforme FN 942017-4 e EN 60068-2-6
Resistência a choques	Teste de choque com nível de gravidade 2 conforme FN 942017-5 e EN 60068-2-27
Classe de resistência à corrosão KBK	1 – Resistência à corrosão baixa
Conformidade LABS	VDMA24364-B2-L
Temperatura do meio	-5 ... 50 °C
Temperatura ambiente	-5 ... 50 °C
Peso do produto	56,5 g
Conexão elétrica	de 2 pinos Conector
Tipo de fixação	com furo passante
Conexão de escape de servopilotagem 82/84	Linha comum
Conexão pneumática 1	Linha comum
Conexão pneumática 2	M5
Conexão pneumática 3/5 combinada	Linha comum
Conexão pneumática 4	M5
Observações sobre material	Conforme RoHS
Material das vedações	NBR
Material do corpo	Injetados de alumínio