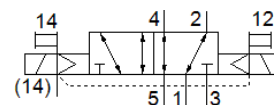
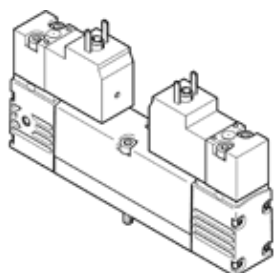


válvula solenoide VSVA-B-B52-ZH-A2-5C1

Código da peça: 547155

FESTO

Com conector quadrado, tipo C.



Ficha técnica

| Característica | Valor |
|--|---|
| Função de válvula | 5/2 vias, biestável |
| Tipo de acionamento | elétrico |
| Tamanho da válvula | 18 mm |
| Vazão nominal padrão | 550 l/min |
| Pressão de operação Mpa | -0,09 ... 1 MPa |
| Pressão de trabalho | -0,9 ... 10 bar |
| Princípio construtivo | Válvula de carretel |
| Classe de proteção | IP65 NEMA 4 |
| Diâmetro nominal | 5 mm |
| Função de ar de escape | regulável |
| Princípio de vedação | não temperado |
| Posição de instalação | Nos dois lados |
| Conforme norma | ISO 15407-1 VDMA 24563 |
| Acionamento auxiliar manual | Pulsante |
| Tipo de pilotagem | servopilotado |
| Alimentação de ar servopilotada | externo |
| Sentido do fluxo | reversível |
| Cobertura | cobertura positiva |
| Indicador de status do sinal | LED |
| Pressão de controle MPa | 0,3 ... 1 MPa |
| Pressão de acionamento | 3 ... 10 bar |
| Vazão da válvula | 750 l/min |
| Vazão da válvula na base de conexão individual | 550 l/min |
| Vazão da válvula conectada pneumáticamente | 550 l/min |
| Tempo de comutação, reversão | 15 ms |
| Tempo de abertura e fechamento | 100 % |
| Dados característicos da bobina | 12 V DC: 1.8 W |
| Flutuações de tensão admissíveis | -15 % / +10 % |
| Meio operacional | Ar comprimido conforme ISO 8573-1:2010 [7:4:4] |
| Observação sobre meio operacional e do piloto | Permite operação com lubrificação (necessária para operações subsequentes) |
| Resistência à vibração | Teste de aplicação do transporte com grau de severidade 2 conforme FN 942017-4 e EN 60068-2-6 |
| Resistência a choques | Teste de choque com nível de gravidade 2 conforme FN 942017-5 e EN 60068-2-27 |
| Classe de resistência à corrosão KBK | 0 – Sem resistência à corrosão |
| Conformidade LABS | VDMA24364-B1/B2-L |
| Temperatura do meio | -5 ... 50 °C |
| Umidade relativa do ar | 0 - 90 % |
| Nível de pressão acústica | 85 dB(A) |
| Meio de pilotagem | Ar comprimido conforme ISO 8573-1:2010 [7:4:4] |
| Temperatura ambiente | -5 ... 50 °C |

| Característica | Valor |
|---|--|
| Torque máximo, fixação da válvula | 1 Nm |
| Peso do produto | 174 g |
| Conexão elétrica | Diagrama de conexões formato C conforme EN 175301-803 conforme DIN EN 175301-803 Sem conexão de aterramento |
| Tipo de fixação | na base de conexão |
| Conexão de ar auxiliar de servopilotagem 12 | Base de conexão tamanho 18 mm conforme ISO 15407-1 |
| Conexão de ar auxiliar de servopilotagem 14 | Base de conexão tamanho 18 mm conforme ISO 15407-1 |
| Conexão de escape de servopilotagem 82/84 | Não canalizado conforme norma Canalizado |
| Conexão pneumática 1 | Base de conexão tamanho 18 mm conforme ISO 15407-1 |
| Conexão pneumática 2 | Base de conexão tamanho 18 mm conforme ISO 15407-1 |
| Conexão pneumática 3 | Base de conexão tamanho 18 mm conforme ISO 15407-1 |
| Conexão pneumática 4 | Base de conexão tamanho 18 mm conforme ISO 15407-1 |
| Conexão pneumática 5 | Base de conexão tamanho 18 mm conforme ISO 15407-1 |
| Interface de pilotagem | Conforme ISO 15218 |
| Observações sobre material | Conforme RoHS |
| Material das vedações | HNBR NBR |
| Material do corpo | Injetados de alumínio |
| Material dos parafusos | Aço galvanizado |