

Válvula básica

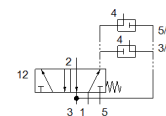
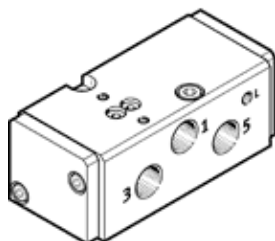
VSNB-FC-M52-M-G14-P2

Código da peça: 547017

Produto a ser descontinuado

com interface Namur conforme VDE / VDI 3845, sem válvula servopilotada, reversível para válvula de 3/2 vias.

FESTO



Ficha técnica

Característica	Valor
Função de válvula	5/2 e 3/2 vias, monoestável
Largura	44,5 mm
Vazão nominal padrão	950 l/min
Pressão de trabalho	2,5 ... 8 bar
Princípio construtivo	Válvula de carretel
Tipo de retorno	mola mecânica
Dímetro nominal	8 mm
Função de ar de escape	regulável
Princípio de vedação	não temperado
Posição de instalação	Nos dois lados
Conforme norma	VDI/VDE 3845 (NAMUR)
Sentido do fluxo	não reversível
Sem sobreposição	sim
Pressão de acionamento	2,5 ... 8 bar
Tempo de comutação, desligado	100 ms
Tempo de comutação, ligado	30 ms
Tempo de abertura e fechamento	100%
Meio operacional	Ar comprimido conforme ISO 8573-1:2010 [7:4:4]
Observação sobre meio operacional e do piloto	Permite operação com lubrificação (necessária para operações subsequentes)
Classe de resistência à corrosão KBK	2
Temperatura do meio	-10 ... 60 °C
Meio de pilotagem	Ar comprimido conforme ISO 8573-1:2010 [7:-:-]
Temperatura ambiente	-10 ... 60 °C
Peso do produto	350 g
Tipo de fixação	na base de conexão
Conexão orifício de ventilação	M5
Conexão pneumática 1	G1/4
Conexão pneumática 2	Sub-base
Conexão pneumática 3	G1/4
Conexão pneumática 4	Sub-base
Conexão pneumática 5	G1/4
Observações sobre material	Contém substâncias com LABS Conforme RoHS
Informação sobre material, vedações	NBR
Informação sobre material, corpo	Liga de alumínio anodizado
Informação sobre material, parafusos	Aço alta liga, inoxidável