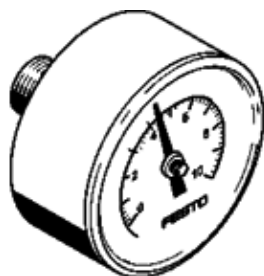


Manômetro MA-40-10-1/8-U

Código da peça: 546485

FESTO

Com indicador com unidade em bar e psi.
Este produto só pode ser obtido através da Festo USA.



Ficha técnica

Característica	Valor
Faixa de indicação [bar]	0 ... 10 bar
Conforme norma	EN 837-1
Dimensão nominal do manômetro	40
Princípio construtivo	Manômetro do tubo de Bourdon
Tipo de fixação	Montagem na tubulação
Meio operacional	Gases inertes Fluidos neutros
Pressão de trabalho	0 ... 10 bar
Fator de carga alternada	0,66
Classe da precisão de medidas	2,5
Classe de proteção	IP43
Temperatura do meio	-20 ... 60 °C
Temperatura ambiente	-20 ... 60 °C
Observações sobre material	Conforme RoHS
Posição de conexão	lado traseiro central
Conexão pneumática	G1/8
Materiais em contato com meio	Latão
Informação sobre material, espigão aparafusado	Latão
Informação sobre material, corpo	ABS
Informação sobre material, visor	PS
Cor do corpo	preto
Peso do produto	60 g
Observação sobre meio operacional e do piloto	Sem oxigênio Sem acetileno