

válvula básica LR-D-7-MAXI

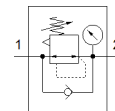
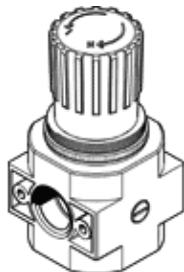
Código da peça: 546465

Classic - não usar para novos projetos

[Sem placas de conexão roscadas.](#)

[Alternativas modernas podem ser encontradas digitando-se os quatro primeiros caracteres do tipo do código no campo de busca.](#)

FESTO



Ficha técnica

Característica	Valor
Dimensões	Maxi
Série	D
Trava do atuador	Manopla com trava
Posição de instalação	Nos dois lados
Princípio construtivo	Válvula reguladora de êmbolo servopilotada
Função reguladora	Pressão inicial constante com escape secundário
Indicador de pressão	Preparado para G1/4
Pressão de trabalho	0 ... 240 Psi
Faixa de regulagem de pressão	6,9 ... 105 Psi
Histerese de pressão máxima	6 Psi
Vazão nominal padrão	374,5 cfm
Meio operacional	Ar comprimido conforme ISO 8573-1:2010 [7:4:4] Gases inertes
Observação sobre meio operacional e do piloto	Permite operação com lubrificação (necessária para operações subsequentes)
Classe de resistência à corrosão KBK	2 – Resistência à corrosão moderada
Conformidade LABS	VDMA24364-B1/B2-L
Classe de pureza do ar na saída	Ar comprimido conforme ISO 8573-1:2010 [7:4:4] Gases inertes
Temperatura do meio	14 ... 140 °F
Temperatura ambiente	14 ... 140 °F
Peso do produto	38,5 oz
Tipo de fixação	Montagem em painel frontal Montagem na tubulação com acessórios
Observações sobre material	Conforme RoHS
Material das vedações	NBR
Material do corpo	Injetados de zinco