

válvula básica LFR-D-MINI

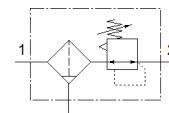
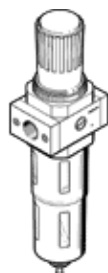
Código da peça: 546432

Classic - não usar para novos projetos

com copo de proteção metálico.

Alternativas modernas podem ser encontradas digitando-se os quatro primeiros caracteres do tipo do código no campo de busca.

FESTO



Ficha técnica

Característica	Valor
Dimensões	Mini
Série	D
Trava do atuador	Manopla com trava
Posição de instalação	vertical +/- 5°
Grau de filtração	40 µm
Dreno	manualmente giratório
Princípio construtivo	Filtro regulador sem manômetro
Volume máximo do condensado	0,748 oz(l)
Proteção de copo	Copo de proteção metálico
Indicador de pressão	Preparado para G1/8
Pressão de trabalho	13,8 ... 240 Psi
Faixa de regulagem de pressão	6,9 ... 180 Psi
Histerese de pressão máxima	3 Psi
Vazão nominal padrão	26,25 cfm
Meio operacional	Ar comprimido conforme ISO 8573-1:2010 [:-9:-] Gases inertes
Observação sobre meio operacional e do piloto	Permite operação com lubrificação (necessária para operações subsequentes)
Classe de resistência à corrosão KBK	2 – Resistência à corrosão moderada
Conformidade LABS	VDMA24364-B1/B2-L
Temperatura de armazenamento	14 ... 140 °F
Classe de pureza do ar na saída	Ar comprimido conforme ISO 8573-1:2010 [7:8:4] Gases inertes
Temperatura do meio	14 ... 140 °F
Temperatura ambiente	14 ... 140 °F
Peso do produto	14,35 oz
Tipo de fixação	Montagem na tubulação com acessórios Opcional:
Observações sobre material	Conforme RoHS
Material do corpo	Injetados de zinco
Material do copo	PC