

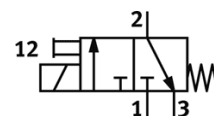
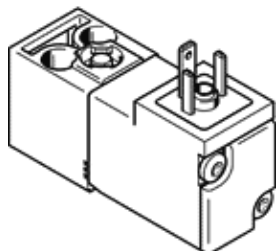
Válvula solenóide VSCS-B-M32-MT-WA-5WC1

Código da peça: 546261

FESTO

Com conexão quadrada, tipo C.

Esse tipo é adequado para operação com vácuo.



Ficha técnica

Característica	Valor
Função de válvula	3/2 vias, fechada, monoestável
Tipo de acionamento	elétrico
Largura	17 mm
Vazão nominal padrão	18 l/min
Pressão de trabalho	-0,9 ... 10 bar
Tipo de reposição	mola mecânica
Classe de proteção	IP65
Com base na norma padrão	ISO 15218
Princípio de vedação	não temperado
Posição de instalação	Nos dois lados
Conforme norma	ISO 15218
Acionamento auxiliar manual	com acessórios, de trava Pulsante
Tipo de pilotagem	direto
Sentido do fluxo	não reversível
Sem sobreposição	não
Tempo de comutação, desligado	16 ms
Tempo de comutação, ligado	10 ms
Tempo de abertura e fechamento	100%
Dados característicos da bobina	12V DC: 1,4W 24 V c.a.: 50/60 Hz, potência de atração: 3 VA, potência de retenção: 2, 4 VA
Flutuações de tensão admissíveis	-15 % / +10 %
Meio operacional	Ar comprimido conforme ISO 8573-1:2010 [7:4:4]
Observação sobre meio operacional e do piloto	Permite operação com lubrificação (necessária para operações subsequentes)
Classe de resistência à corrosão KBK	2
Temperatura do meio	-10 ... 50 °C
Temperatura ambiente	-10 ... 50 °C
Conexão elétrica	conforme DIN EN 175301-803 Forma C
Conexão pneumática 1	Sub-base
Conexão pneumática 2	Sub-base
Conexão pneumática 3	Sub-base
Observações sobre material	Conforme RoHS
Informação sobre material, vedações	NBR