

válvula solenoide

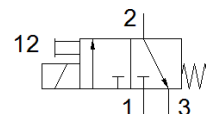
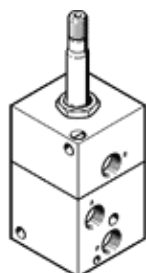
MCHB-3-1/4-B

Código da peça: 546056

Produto a ser descontinuado

Produto será descontinuado. Disponível até 2018. Produto alternativo no Support Portal.

FESTO



Ficha técnica

Característica	Valor
Função de válvula	3/2 vias, fechada, monoestável
Tipo de acionamento	elétrico
Largura	50 mm
Vazão nominal padrão	600 l/min
Pressão de trabalho	0 ... 7 bar
Princípio construtivo	Assento de válvula
Tipo de retorno	mola mecânica
Classe de proteção	IP65
Diâmetro nominal	6,5 mm
Princípio de vedação	não temperado
Posição de instalação	Nos dois lados
Acionamento auxiliar manual	Com trava
Tipo de pilotagem	direto
Sentido do fluxo	não reversível
Tempo de comutação, desligado	27 ms
Tempo de comutação, ligado	20 ms
Meio operacional	Ar comprimido conforme ISO 8573-1:2010 [7:-:-]
Observação sobre meio operacional e do piloto	Permite operação com lubrificação (necessária para operações subsequentes)
Classe de resistência à corrosão KBK	2 – Resistência à corrosão moderada
Temperatura do meio	-10 ... 60 °C
Temperatura ambiente	-5 ... 40 °C
Peso do produto	340 g
Conexão elétrica	Conector
Tipo de fixação	com furo passante
Conexão pneumática 1	G1/8
Conexão pneumática 2	G1/8
Conexão pneumática 3	G1/8
Informação sobre material, vedações	NBR
Informação sobre material, corpo	Alumínio anodizado