

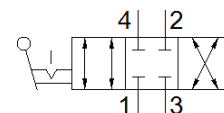
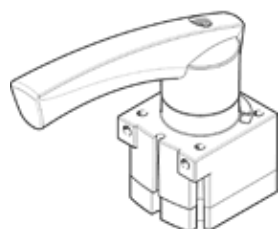
válvula de alavanca VHER-AH-M04C-N18-UD

Código da peça: 545261

FESTO

Versão metálica, com detecção de posição da alavanca manual, função da válvula de 4/3 vias, normalmente fechada, conector com saída para baixo.

Este produto só pode ser obtido através da Festo USA.



Ficha técnica

Característica	Valor
Função de válvula	4/3 vias, fechada
Tipo de acionamento	manual
Vazão nominal padrão	800 l/min
Pressão de trabalho	-0,95 ... 10 bar
Princípio construtivo	Válvula de fechamento
Diâmetro nominal	6 mm
Função de ar de escape	regulável
Princípio de vedação	duro
Tipo de pilotagem	direto
Sentido do fluxo	reversível
Sem sobreposição	sim
Indicador de status do sinal	com acessórios
Meio operacional	Ar comprimido conforme ISO 8573-1:2010 [7:4:4]
Observação sobre meio operacional e do piloto	Permite operação com lubrificação (necessária para operações subsequentes)
Classe de resistência à corrosão KBK	2
Temperatura ambiente	-20 ... 80 °C
Torque de acionamento	1,1 Nm
Peso do produto	220 g
Tipo de fixação	Opcional: Montagem em painel frontal com furo passante
Conexão pneumática 1	NPT1/8-27
Conexão pneumática 2	NPT1/8-27
Conexão pneumática 3	NPT1/8-27
Conexão pneumática 4	NPT1/8-27
Observações sobre material	Isento de cobre e PTFE Contém substâncias com LABS
Informação sobre material, vedações	NBR
Informação sobre material, corpo	Injetados de alumínio