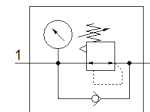
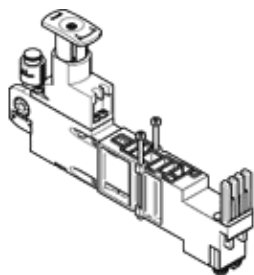


placa de regulação VMPA2-B8-R2C2-C-10

Código da peça: 543343

FESTO



Ficha técnica

Característica	Valor
Largura	21 mm
Posição de instalação	Nos dois lados
Interligação vertical pneumática	Regulador de pressão para 2
Função reguladora	Pressão inicial constante com escape secundário
Seleção do manômetro	possível
Faixa de regulação de pressão	2 ... 8,5 bar
Pressão de entrada 1	0,5 ... 10 bar
Meio operacional	Ar comprimido conforme ISO 8573-1:2010 [7:4:4]
Observação sobre meio operacional e do piloto	Permite operação com lubrificação (necessária para operações subsequentes)
Classe de resistência à corrosão KBK	1 – Resistência à corrosão baixa
Conformidade LABS	VDMA24364-B1/B2-L
Classe de proteção	IP65 conforme norma IEC 60529
Temperatura ambiente	-5 ... 50 °C
Torque máximo	0,65 Nm
Peso do produto	180 g
Tipo de fixação interligação vertical	em bloco manifold
Conexão de manômetro	com pinça de fixação
Observações sobre material	Conforme RoHS
Material do painel de controle	PA
Material das vedações	NBR
Material do corpo do regulador	PA