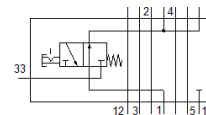
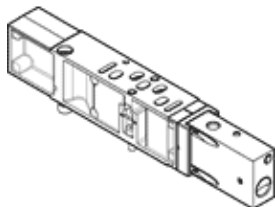


placa isoladora de pressão vertical VABF-S4-1-L1D1-C

Código da peça: 542885

FESTO

para terminal de válvulas VTSA e VTSA-F, diagrama de conexões normalizadas conforme 15407-2, para montagem entre o bloco manifold e a válvula, pressão de alimentação do terminal bloqueada. É possível desmontar a válvula sem desconectar a pressão do terminal.



Ficha técnica

Característica	Valor
Largura	26 mm
Com base na norma padrão	ISO 15407-2
Posição de instalação	Nos dois lados
Pressão de operação Mpa	1 MPa
Pressão de trabalho	10 bar
Certificação CE (veja Declaração de Conformidade)	Conforme Diretriz EU sobre baixa tensão
Marca UKCA (ver declaração de conformidade)	conforme regulamentos do Reino Unido para equipamentos elétricos
Meio operacional	Ar comprimido conforme ISO 8573-1:2010 [7:4:4]
Observação sobre meio operacional e do piloto	Permite operação com lubrificação (necessária para operações subsequentes)
Classe de resistência à corrosão KBK	0 – Sem resistência à corrosão
Conformidade LABS	VDMA24364-B1/B2-L
Classe de proteção	IP65 NEMA 4
Meio de pilotagem	Ar comprimido conforme ISO 8573-1:2010 [7:4:4]
Temperatura ambiente	-5 ... 50 °C
Peso do produto	273 g
Tipo de fixação interligação vertical	em bloco manifold em base de conexão individual
Material do corpo	Injetados de alumínio