

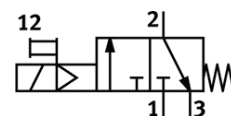
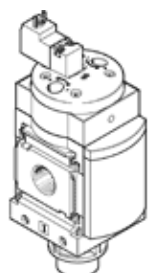
Válvula de fechamento

MS4-EE-1/8-10V24-Z

Código da peça: 542581

FESTO

Válvula de abertura e fechamento de acionamento elétrico, sentido de vazão da direita para a esquerda.



Ficha técnica

Característica	Valor
Princípio construtivo	Válvula de carretel
Tipo de acionamento	elétrico
Função de ar de escape	não estrangulável
Acionamento auxiliar manual	Pulsante
Tipo de reposição	mola mecânica
Tipo de pilotagem	servopilotado
Função de válvula	3/2 vias, fechada, monoestável
Pressão de trabalho	4 ... 10 bar
Valor C	4,5 l/sbar
Valor b	0,5
Vazão nominal padrão	1.000 l/min
Tempo de abertura e fechamento	100%
Dados característicos da bobina	24V DC
Meio operacional	Ar comprimido conforme ISO 8573-1:2010[7:4:4] Gases inertes
Observação sobre meio operacional e do piloto	Permite operação com lubrificação (necessária para operações subsequentes)
Classe de resistência à corrosão KBK	2
Observações sobre material	Conforme RoHS
Temperatura do meio	-10 ... 50 °C
Classe de proteção	IP65
Temperatura ambiente	-10 ... 50 °C
Tipo de fixação	Opcional: Montagem na tubulação com acessórios
Posição de instalação	Nos dois lados
Sentido do fluxo	não reversível
Peso do produto	273 g
Conexão pneumática 1	G1/8
Conexão pneumática 2	G1/8
Conexão pneumática 3	G1/4
Alimentação de ar servopilotada	interno
Conexão elétrica	Conector design quadrangular conforme DIN EN 175301-803 Forma C
Informação sobre material, vedações	NBR
Informação sobre material, corpo	Injetados de alumínio