

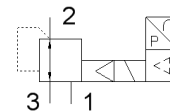
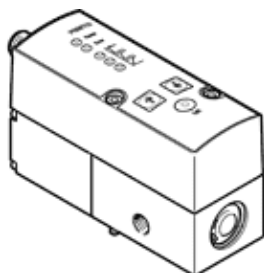
Válvula reguladora de pressão proporcional VPPM-6L-L-1-N18-0L2H-V1N-S1

Código da peça: 542205

FESTO

Com especificação do setpoint e circuito de controle duplo, para regulação precisa e estável.

Este produto só pode ser obtido através da Festo USA.



Ficha técnica

Característica	Valor
Diâmetro nominal, pressurização	6 mm
Diâmetro nominal, escape	4,5 mm
Tipo de acionamento	elétrico
Princípio de vedação	não temperado
Posição de instalação	Nos dois lados
Princípio construtivo	válvula reguladora de membrana servopilotada
Resistência a curto-circuito	para todas as conexões elétricas
Instruções de segurança	Posição de segurança VPPM: Se houver interrupção no cabo de alimentação, a pressão de saída permanecerá na última posição ajustada.
Proteção contra inversão de polaridade	para todas as conexões elétricas
Tipo de reposição	mola mecânica
Tipo de pilotagem	servopilotado
Função de válvula	Válvula reguladora de pressão proporcional de 3 vias
Tipo de indicador	LED
Faixa de regulação de pressão	0,02 ... 2 bar
Pressão de entrada 1	0 ... 4 bar
Histerese de pressão máxima	0,01 bar
Vazão nominal padrão	380 l/min
Faixa de tensão operacional c.c.	21,6 ... 26,4 V
Tempo de abertura e fechamento	100%
Consumo máx. de potência elétrica	7 W
Ondulação residual	10 %
Saída de comutação	NPN
Faixa de sinal, saída analógica	0 - 10 V
Faixa de sinal, entrada analógica	0 - 10 V
Meio operacional	Ar comprimido conforme ISO 8573-1:2010 [7:4:4] Gases inertes
Observação sobre meio operacional e do piloto	Não permite operação com lubrificação
Certificação CE (veja Declaração de Conformidade)	conforme Diretriz EU-EMV
Classe de resistência à corrosão KBK	2
Temperatura do meio	10 ... 50 °C
Classe de proteção	IP65
Temperatura ambiente	0 ... 60 °C
Autorização	C-Tick c UL us - Recognized (OL)
Peso do produto	400 g
Erro de linearidade, FS	1 %
Coefficiente de temperatura	0,04 %/K
Capacidade de repetição FS	0,5 %
Conexão elétrica	Conector M12 de 8 pinos

Característica	Valor
Tipo de fixação	Opcional: com furo passante com acessórios
Conexão pneumática 1	NPT1/8-27
Conexão pneumática 2	NPT1/8-27
Conexão pneumática 3	NPT1/8-27
Observações sobre material	Conforme RoHS
Informação sobre material, corpo	Liga de alumínio