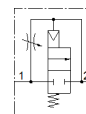
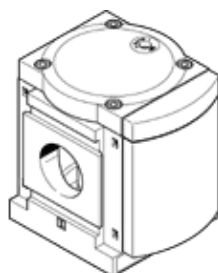


# válvula de alimentação progressiva MS12-DL-G

Código da peça: 541497

FESTO

Para pressurizar ou despressurizar lentamente instalações pneumáticas.



## Ficha técnica

Característica	Valor
Função de ar de escape	regulável
Tipo de acionamento	pneumático
Posição de instalação	Nos dois lados
Acionamento auxiliar manual	não disponível
Princípio construtivo	Assento do êmbolo
Tipo de retorno	mola mecânica
Tipo de pilotagem	direto
Alimentação de ar servopilotada	interno
Sentido do fluxo	não reversível
Função de válvula	2/2
Pressão de trabalho	2 ... 20 bar
Vazão nominal padrão	25.000 ... 42.000 l/min
Meio operacional	Ar comprimido conforme ISO 8573-1:2010 [7:...]
Classe de resistência à corrosão KBK	2 – Resistência à corrosão moderada
Conformidade LABS	VDMA24364-B1/B2-L
Temperatura do meio	-10 ... 60 °C
Temperatura ambiente	-10 ... 60 °C
Peso do produto	3.600 g
Tipo de fixação	Montagem na tubulação com acessórios Opcional:
Conexão pneumática 1	Módulo em base múltipla
Conexão pneumática 2	Módulo em base múltipla
Material das vedações	NBR
Material do corpo	Injetados de alumínio