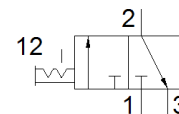
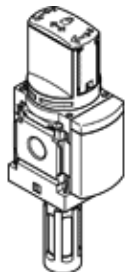


# válvula de abertura e fechamento MS4N-EM1-1/8-S

Código da peça: 541285

FESTO

Válvula de abertura e fechamento com acionamento manual, com silenciador, sentido de vazão da esquerda para a direita.



## Ficha técnica

| Característica                                | Valor  |
|---|--|
| Princípio construtivo                         | Válvula de fechamento  |
| Tipo de acionamento                           | manual   |
| Função de ar de escape                        | não estrangulável  |
| Tipo de pilotagem                             | direto   |
| Função de válvula                             | 3/2 vias biestável   |
| Pressão de trabalho                           | 0 ... 14 bar   |
| Valor C                                       | 4,6 l/sbar   |
| Valor b                                       | 0,51   |
| Vazão nominal padrão                          | 1.200 l/min  |
| Meio operacional                              | Ar comprimido conforme ISO 8573-1:2010 [7:4:4]<br>Gases inertes            |
| Observação sobre meio operacional e do piloto | Permite operação com lubrificação (necessária para operações subsequentes) |
| Classe de resistência à corrosão KBK          | 2 – Resistência à corrosão moderada  |
| Observações sobre material                    | Conforme RoHS  |
| Conformidade LABS                             | VDMA24364-B1/B2-L  |
| Temperatura do meio                           | -10 ... 60 °C  |
| Temperatura ambiente                          | -10 ... 60 °C  |
| Apropriado para indústria de alimentos        | Vide informações sobre materiais complementares                            |
| Tipo de fixação                               | Montagem na tubulação<br>com acessórios<br>Opcional:                       |
| Posição de instalação                         | Nos dois lados   |
| Sentido do fluxo                              | não reversível   |
| Peso do produto                               | 210 g  |
| Conexão pneumática 1                          | 1/8 NPT  |
| Conexão pneumática 2                          | 1/8 NPT  |
| Conexão pneumática 3                          | não canalizado   |
| Material das vedações                         | TPE-U(PU)  |
| Material do corpo                             | Injetados de alumínio  |