

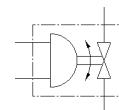
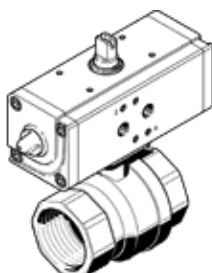
# acionamento da válvula esfera

## VZPR-BPD-22-R112

Código da peça: 540516

FESTO

Latão, com atuador de dupla ação DAPS 2/2 vias, diâmetro nominal 1 1/2", PN25, rosca EN 10226-1.



### Ficha técnica

Característica	Valor
Princípio construtivo	Válvula esfera de 2 vias Atuador giratório
Tipo de acionamento	elétrico pneumático
Posição de instalação	Nos dois lados
Tipo de fixação	CNOMO com rosca interna
Conexão da válvula de processo	Rp1 1/2
Indicador da posição de comutação	Direção de botão = direção do fluxo
Diâmetro nominal DN	40
Pressão de trabalho acionamento da válvula esfera	1 ... 8,4 bar
Pressão nominal da válvula de processo	25
Temperatura do meio	-20 ... 150 °C
Temperatura ambiente	-20 ... 80 °C
Conformidade LABS	VDMA24364-Zona III
Peso do produto	3.800 g
Classe de resistência à corrosão KBK	1 – Resistência à corrosão baixa