

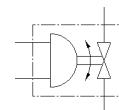
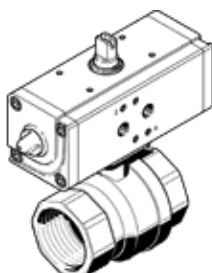
acionamento da válvula esfera

VZPR-BPD-22-R12

Código da peça: 540512

FESTO

Latão, com atuador de dupla ação DAPS 2/2 vias, diâmetro nominal 1/2", PN40, rosca EN 10226-1.



Ficha técnica

Característica	Valor
Princípio construtivo	Válvula esfera de 2 vias Atuador giratório
Tipo de acionamento	elétrico pneumático
Posição de instalação	Nos dois lados
Tipo de fixação	CNOMO com rosca interna
Conexão da válvula de processo	Rp1/2
Indicador da posição de comutação	Direção de botão = direção do fluxo
Diâmetro nominal DN	15
Pressão de trabalho acionamento da válvula esfera	1 ... 8,4 bar
Pressão nominal da válvula de processo	40
Temperatura do meio	-20 ... 150 °C
Temperatura ambiente	-20 ... 80 °C
Conformidade LABS	VDMA24364-Zona III
Peso do produto	1.200 g
Classe de resistência à corrosão KBK	1 – Resistência à corrosão baixa