

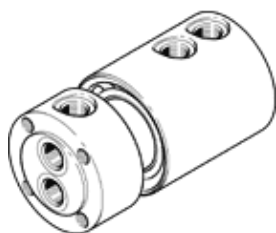
distribuidor giratório

GF-1/2-2

Código da peça: 539289

FESTO

Distribuidor giratório múltiplo, 2 entradas e saídas separadas.



Ficha técnica

Característica	Valor
Diâmetro nominal	15 mm
Posição de instalação	Nos dois lados
Pressão operacional por toda a faixa de temperatura	-0,095 ... 1 MPa
Faixa completa de temperatura da pressão operacional	-0,95 ... 10 bar
Pressão operacional por toda a faixa de temperatura	-13,775 ... 145 psi
Vazão nominal padrão 1.1-2.1	4.440 l/min
Vazão nominal padrão 1.2-2.2	7.380 l/min
Rotação máxima	300 1/min
Meio operacional	Ar comprimido conforme ISO 8573-1:2010 [7:-:-] Água (estado líquido, livre de gelo)
Observação sobre meio operacional e do piloto	Utilizar filtro de 5 µm quando operar com água Permite operação com lubrificação
Classe de resistência à corrosão KBK	1 – Resistência à corrosão baixa
Conformidade LABS	VDMA24364-B1/B2-L
Temperatura ambiente	-10 ... 80 °C
Conexão pneumática 1	G1/2
Conexão pneumática 2	G1/2
Observações sobre material	Conforme RoHS