

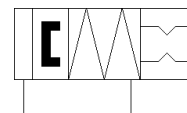
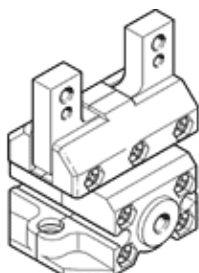
# garra paralela HGPC-12-A-G2

Código da peça: 539268  
Produto a ser descontinuado

FESTO

Garra paralela, autocentrante, pode ser utilizada como garra externa ou interna, para detecção de posição sem contato mecânico. Com força de fixação na abertura .... G2.

Produto será descontinuado. Disponível até 2019. Produto alternativo no Support Portal..



## Ficha técnica

Característica	Valor
Dimensões	12
Curso por mordente	3 mm
Intercambialidade máxima	$\leq 0,2$ mm
Folga máxima angular do mordente ax, ay	0 deg
Folga máxima do mordente Sz	0 mm
Simetria de rotação	$\leq 0,2$ mm
Precisão de repetição, garra	$\leq 0,05$ mm
Número de mordentes	2
Posição de instalação	Nos dois lados
Modo de operação	de dupla ação
Função de garra	Paralela
Força de retenção na garra	no fechamento
Princípio construtivo	Plano inclinado seqüência de movimentos guiados
Detecção de posição	Para sensor de proximidade
Pressão de trabalho	4 ... 8 bar
Frequência operacional máxima da garra	4 Hz
Tempo mínimo de abertura a 6 bar	30 ms
Tempo de fechamento mínimo a 6 bar	30 ms
Meio operacional	Ar comprimido conforme ISO 8573-1:2010 [7:4:4]
Observação sobre meio operacional e do piloto	Permite operação com lubrificação (necessária para operações subsequentes)
Classe de resistência à corrosão KBK	2 – Resistência à corrosão moderada
Temperatura ambiente	5 ... 60 °C
Momento de inércia	0,274 kgcm <sup>2</sup>
Força máxima no mordente Fz estática	40 N
Torque máximo no mordente Mx estático	1 Nm
Torque máximo no mordente My estático	1 Nm
Torque máximo no mordente Mz estático	1 Nm
Intervalo de lubrificação para elementos de guia	10 Mio SP
Massa máx. por mordente externo	20 g
Peso do produto	154 g
Tipo de fixação	Rosca interna e bucha centralizadora
Conexão pneumática	M5
Observações sobre material	Isento de cobre e PTFE
Material housing	Injetados de zinco pintado
Material gripper jaws	Aço alta liga, inoxidável