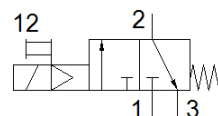


# válvula de abertura e fechamento MS6N-EE-1/2-V110-S

Código da peça: 538761

FESTO

Elétrico, com silenciador, sentido da vazão: da esquerda para direita.



## Ficha técnica

| Característica                                | Valor  |
|---|--|
| Princípio construtivo                         | Válvula de carretel  |
| Tipo de acionamento                           | elétrico   |
| Função de ar de escape                        | não estrangulável  |
| Acionamento auxiliar manual                   | Com trava<br>Pulsante  |
| Tipo de retorno                               | mola mecânica  |
| Tipo de pilotagem                             | servopilotado  |
| Função de válvula                             | 3/2 vias, fechada, monoestável   |
| Pressão de trabalho                           | 4 ... 10 bar   |
| Valor C                                       | 29 l/sbar  |
| Valor b                                       | 0,4  |
| Vazão nominal padrão                          | 7.000 l/min  |
| Tempo de abertura e fechamento                | 100 %  |
| Dados característicos da bobina               | 110 V CA: 50/60 Hz, potência de atração 3 VA, potência de retenção 2,4 VA  |
| Flutuações de tensão admissíveis              | +/- 10 %   |
| Meio operacional                              | Ar comprimido conforme ISO 8573-1:2010 [7:4:4]<br>Gases inertes  |
| Observação sobre meio operacional e do piloto | Permite operação com lubrificação (necessária para operações subsequentes)   |
| Classe de resistência à corrosão KBK          | 2 – Resistência à corrosão moderada  |
| Observações sobre material                    | Conforme RoHS  |
| Conformidade LABS                             | VDMA24364-B2-L   |
| Classe de proteção                            | IP65   |
| Temperatura ambiente                          | -10 ... 60 °C  |
| Autorização                                   | c UL us - Recognized (OL)  |
| Apropriado para indústria de alimentos        | Vide informações sobre materiais complementares  |
| Tipo de fixação                               | Montagem na tubulação<br>com acessórios<br>Opcional:   |
| Posição de instalação                         | Nos dois lados   |
| Sentido do fluxo                              | não reversível   |
| Peso do produto                               | 816 g  |
| Conexão pneumática 1                          | 1/2 NPT  |
| Conexão pneumática 2                          | 1/2 NPT  |
| Conexão pneumática 3                          | G1/2   |
| Alimentação de ar servopilotada               | interno  |
| Conexão elétrica                              | Diagrama de conexões formato C conforme EN 175301-803<br>Conector<br>conforme DIN EN 175301-803<br>design quadrangular |
| Material das vedações                         | NBR  |
| Material do corpo                             | Injetados de alumínio  |