

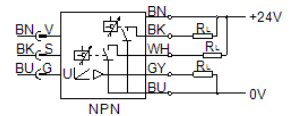
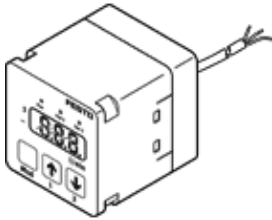
# sensor de fluxo

## SFEV-R0010-L-2ND-K1

Código da peça: 538557

FESTO

Display separado para transmissor de vazão SFET-F, SFET-R.



## Ficha técnica

Característica	Valor
Autorização	RCM Mark
Certificação CE (veja Declaração de Conformidade)	conforme Diretriz EU-EMV
Observações sobre material	Contém substâncias com LABS
Temperatura ambiente	0 ... 50 °C
Saída de comutação	2xNPN
Função de comutação	Comparador de janelas Comparador de valores limite
Função do elemento de comutação	Contato normalmente fechado Contato normalmente aberto
Saída analógica	1 - 5 V
Resistência da carga	50 kOhm
Faixa de indicação	-0,1 ... 0,1 l/min
Faixa de tensão operacional c.c.	12 ... 24 V
Conexão elétrica	Cabo
Comprimento do cabo	1 m
Informação sobre material, revestimento do cabo	PVC
Tipo de fixação	com cantoneira de fixação
Peso do produto	70 g
Informação sobre material, corpo	PA
Tipo de indicador	Alfanumérico de até 3 1/2 dígitos
Classe de proteção	IP40
Classe de resistência à corrosão KBK	2 – Resistência à corrosão moderada