

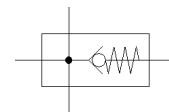
módulo de derivação

MS4-FRM-1/4-I-Z

Código da peça: 536971

FESTO

Com função de retenção integrada, sentido da vazão da direita para a esquerda.



Ficha técnica

| Característica | Valor |
|---|--|
| Posição de instalação | Nos dois lados |
| Princípio construtivo | Módulo de derivação Com função reguladora de fluxo direcional |
| Pressão de trabalho | 0 ... 10 bar |
| Vazão nominal padrão no sentido do fluxo principal 1->2 | 1.750 l/min |
| Vazão nominal padrão saída por cima | 500 l/min |
| Vazão nominal padrão saída por baixo | 500 l/min |
| Meio operacional | Ar comprimido conforme ISO 8573-1:2010 [7:4:4] Gases inertes |
| Observação sobre meio operacional e do piloto | Permite operação com lubrificação (necessária para operações subsequentes) |
| Classe de resistência à corrosão KBK | 2 – Resistência à corrosão moderada |
| Conformidade LABS | VDMA24364-B1/B2-L |
| Temperatura de armazenamento | -10 ... 60 °C |
| Apropriado para indústria de alimentos | Vide informações sobre materiais complementares |
| Temperatura do meio | -10 ... 60 °C |
| Temperatura ambiente | -10 ... 60 °C |
| Peso do produto | 160 g |
| Conexão pneumática 1 | G1/4 |
| Conexão pneumática 2 | G1/4 |
| Conexão pneumática 3 | G1/4 |
| Conexão pneumática 4 | G1/4 |
| Observações sobre material | Conforme RoHS |
| Material do corpo | Injetados de alumínio |