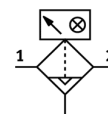
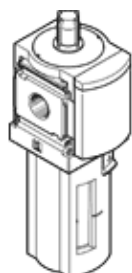


Filtro fino MS6-LFM-3/8-BUV-DA

Código da peça: 536846

FESTO

Filtro de 1 µm, copo de metal, dreno automático, com indicador de saturação, sentido do fluxo da esquerda para direita.



Ficha técnica

Característica	Valor
Dimensões	6
Série	MS
Posição de instalação	vertical +/- 5°
Grau de filtração	1 µm
Grau de eficiência do filtro	99,99 %
Dreno	totalmente automático
Princípio construtivo	Filtro de fibra
Volume máximo do condensado	38 cm ³
Proteção de copo	integrado como recipiente metálico
Indicador de pressão diferencial	Indicador óptico
Pressão de trabalho	2 ... 12 bar
Máx. vazão nominal normal para classe de pureza do ar	950 l/min
Mín. vazão nominal normal para classe de pureza do ar	140 l/min
Meio operacional	Ar comprimido conforme ISO 8573-1:2010 [6:8:4] Gases inertes
Classe de resistência à corrosão KBK	2
Temperatura de armazenamento	-10 ... 60 °C
Classe de pureza do ar na saída	Ar comprimido conforme ISO 8573-1:2010 [2:7:3]
Temperatura do meio	5 ... 60 °C
Nível residual de óleo	0,5 mg/m ³
Temperatura ambiente	5 ... 60 °C
Peso do produto	820 g
Tipo de fixação	Opcional: Montagem na tubulação com acessórios
Conexão pneumática 1	G3/8
Conexão pneumática 2	G3/8
Observações sobre material	Isento de cobre e PTFE Conforme RoHS
Informação sobre material, vedações	NBR
Informação sobre material, filtro	Fibra de borossilicato
Informação sobre material, corpo	Injetados de alumínio
Informação sobre material, copo	Liga de alumínio