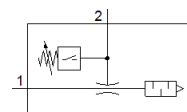


gerador de vácuo VN-07-H-T4-PQ2-VQ2-02-P

Código da peça: 536801

FESTO

Com vacuostato integrado. Standard, altos níveis de vácuo, 18 mm de largura, em T com conexão rápida e silenciador aberto.



Ficha técnica

Característica	Valor
Diâmetro nominal, bico de Venturi	0,7 mm
Dimensão da grade	16 mm
Tipo de silenciador	aberto
Posição de instalação	Nos dois lados
Característica do ejetor	Alto vácuo Padrão
Função integrada	Sensor de pressão Silenciador aberto
Princípio construtivo	Forma de T
Resistência a curto-circuito	por pulso
Variável	Pressão relativa
Princípio de medição	piezoresistivo
Método de medição	Relativa
Função do elemento de comutação	Contato normalmente aberto
Função de comutação	Comparador de valores limite Valor limite com histerese variável
Proteção contra inversão de polaridade	para todas as conexões elétricas
Tipo de indicador	LED
Faixa de ajuste dos valores limites	-100 ... 0 kPa
Opções de ajuste	Teach-In
Indicador do estado de comutação	LED
Valores-limite da faixa de ajuste	-1 ... 0 bar
Faixa de ajuste dos valores limites	-14,5 ... 0 psi
Pressão operacional para vazão máx. de sucção (MPa)	0,3 MPa
Pressão de trabalho para máx. capacidade de sucção	3 bar
Pressão operacional para vazão máx. de sucção (psi)	43,5 psi
Pressão de operação Mpa	0,1 ... 0,8 MPa
Pressão de trabalho	1 ... 8 bar
Pressão operacional	14,5 ... 116 psi
Pressão operacional para vácuo máximo (MPa)	0,44 MPa
Pressão de trabalho para vácuo máximo	4,4 bar
Pressão operacional para vácuo máximo (psi)	63,8 psi
Vácuo máximo	92 %
Pressão de operação nominal	0,6 MPa
Pressão nominal operacional	6 bar
Pressão de operação nominal (psi)	87 psi
Máx. capacidade de sucção (comparada com a atmosfera)	16,2 l/min
Tempo de desconexão	≤ 4 ms
Tempo de conexão	≤ 4 ms
Faixa de tensão operacional c.c.	15 ... 30 V
Proteção contra sobrecarga indutiva	adaptado para bobinas MZ, MY, ME
Corrente máxima de saída	100 mA
Corrente residual	≤ 0,3 mA

Característica	Valor
Ondulação residual	10 %
Saída de comutação	PNP
Queda de tensão	≤ 1,5 V
Resistência à sobrecarga	disponível
Autorização	RCM Mark
Marca KC	KC-EMV
Certificação CE (veja Declaração de Conformidade)	conforme Diretriz EU-EMV
Marca UKCA (ver declaração de conformidade)	conforme regulamentos do Reino Unido para EMV
Meio operacional	Ar comprimido conforme ISO 8573-1:2010[7:4:4]
Observação sobre meio operacional e do piloto	Não permite operação com lubrificação
Classe de resistência à corrosão KBK	1 – Resistência à corrosão baixa
Conformidade LABS	VDMA24364-B1/B2-L
Temperatura do meio	0 ... 60 °C
Recomendações para a limpeza	Lixívia de sabão
Nível de pressão acústica com pressão operacional nominal	66 dB(A)
Classe de proteção	IP40
Temperatura ambiente	0 ... 50 °C
Torque máximo	0,6 Nm
Faixa de medição de pressão	-100 ... 0 kPa -1 ... 0 bar -14,5 ... 0 psi
Peso do produto	36 g
Precisão FS	1,5 %FS
Variações de longo prazo	±0.5% FS máx.
Coefficiente de temperatura, ponto de comutação	0,05 %/K
Conexão elétrica	de 3 pinos M8
Tipo de fixação	com furo passante
Conexão pneumática 1	QS-6
Conexão pneumática 3	Silenciador aberto
Conexão de vácuo	QS-6
Material das vedações	NBR
Material do bico de coleta	POM
Material do corpo	reforçado com POM
Material da fibra óptica	PC
Material do silenciador	PE
Material do corpo do conector	Latão PA cromado e niquelado
Material do bico de descarga	Liga de alumínio
Material do teclado	POM
Material da conexão	Latão niquelado