

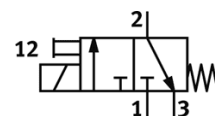
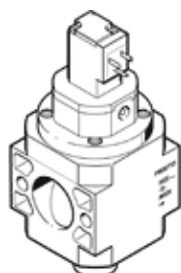
Válvula de fechamento

HEE-D-MIDI-24-EX

Código da peça: 536683

FESTO

para unidades de conservação, sem placas de conexão roscada com pino roscado FRB.



Ficha técnica

Característica	Valor
Princípio construtivo	Válvula de carretel
Tipo de acionamento	elétrico
Princípio de vedação	não temperado
Função de ar de escape	não estrangulável
Acionamento auxiliar manual	Com trava
Tipo de reposição	mola mecânica
Tipo de pilotagem	servopilotado
Função de válvula	3/2 vias, fechada, monoestável
Pressão de trabalho	2,5 ... 16 bar
Tempo de abertura e fechamento	100%
Dados característicos da bobina	24V DC: 2,5W
Flutuações de tensão admissíveis	+/- 10 %
Meio operacional	Ar comprimido conforme ISO 8573-1:2010 [7:4:4] Gases inertes
Observação sobre meio operacional e do piloto	Permite operação com lubrificação (necessária para operações subsequentes)
Classe de resistência à corrosão KBK	2
Observações sobre material	Conforme RoHS
Temperatura do meio	-10 ... 60 °C
Temperatura ambiente	-10 ... 60 °C
Autorização	Germanischer Lloyd
Categoria ATEX para ambiente explosivo a gás	II 3G
Tipo de proteção contra a combustão de gás inflamável	Ex nA II T4 X
Categoria ATEX para ambiente explosivo a poeira	II 3D
Tipo de proteção contra a combustão de poeiras combustíveis	Ex tD A22 IP65 T130°C X
Temperatura do ambiente potencialmente explosivo	-10°C ≤ Ta ≤ +60°C
Certificação CE (veja Declaração de Conformidade)	conforme Diretriz EU relativa à proteção contra explosões (ATEX)
Tipo de fixação	Montagem na tubulação com acessórios
Posição de instalação	Nos dois lados
Sentido do fluxo	não reversível
Peso do produto	500 g
Conexão pneumática 3	G1/4
Classe de pureza do ar na saída	Ar comprimido conforme ISO 8573-1:2010 [7:4:4] Gases inertes
Alimentação de ar servopilotada	interno
Conexão elétrica	Conector conforme DIN EN 175301-803 Forma C
Informação sobre material, vedações	NBR
Informação sobre material, corpo	Injetados de alumínio