

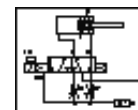
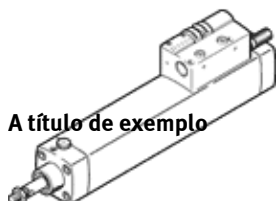
Combinação válvula-cilindro DNCV-63- -PPV-A-5/2LAD

Código da peça: 536431

FESTO

Com módulo de diagnóstico.

Tipo a ser descontinuado. Disponível até 2010.



Ficha técnica

Característica	Valor
Curso	85 ... 500 mm
Diâmetro do êmbolo	63 mm
Com base na norma padrão	ISO 15552 (antes também VDMA 24652, ISO 6431, NF E49 003.1, UNI 10290)
Amortecimento	PPV: Amortecimento pneumático regulável nas posições finais de curso
Posição de instalação	Nos dois lados
Acionamento auxiliar manual	Com trava
Deteção de posição	Para sensor de proximidade
Pressão de trabalho	3 ... 8 bar
Faixa de tensão operacional c.c.	24 V
Modo de operação	de dupla ação
Dados característicos da bobina	24 V c.c.: Fase de corrente baixa: 0,5 W, fase de corrente alta: 1,23 W
Meio operacional	Ar comprimido filtrado, não lubrificado, grau de filtração 40 µm Ar comprimido filtrado, lubrificado, grau de filtração 40 µm
Certificação CE (veja Declaração de Conformidade)	conforme Diretriz EU-EMV
Classe de resistência à corrosão KBK	2
Classe de proteção	IP65
Temperatura ambiente	-5 ... 50 °C
Autorização	C-Tick
Curso de amortecimento	22 mm
Força teórica a 6 bar, retorno	1.682 N
Força teórica a 6 bar, avanço	1.870 N
Massa móvel	663 g
Peso adicional por 10 mm de curso	88 g
Peso básico para curso de 0 mm	2.620 g
Fator de massa adicional por 10 mm de curso	25 g
Conexão elétrica	de 8 pinos M12x1 Conector design redondo
Conexão pneumática 1	QS-10
Conexão pneumática 3	Silenciador integrado
Conexão pneumática 5	Silenciador integrado
Informação sobre material, tampão	Liga de alumínio anodizado
Informação sobre material, vedações	NBR TPE-U(PU)
Informação sobre material, corpo	Liga de alumínio anodizado liso
Informação sobre material, haste	Aço alta liga