

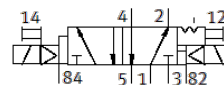
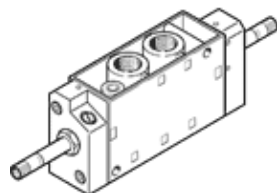
válvula solenoide

JMFDH-5-1/4-EX

Código da peça: 536194

FESTO

com acionamento auxiliar manual.



Ficha técnica

Característica	Valor
Função de válvula	5/2 vias, biestável, com sinal prioritário
Tipo de acionamento	elétrico
Largura	30,5 mm
Vazão nominal padrão	1.100 l/min
Pressão de operação Mpa	0,25 ... 0,8 MPa
Pressão de trabalho	2,5 ... 8 bar
Princípio construtivo	Assento de válvula
Certificação CE (veja Declaração de Conformidade)	conforme Diretriz EU relativa à proteção contra explosões (ATEX)
Proteção contra explosão certificação fora da União Europeia	EPL Db (GB) EPL Gb (GB)
Marca UKCA (ver declaração de conformidade)	conforme regulamentos EX do Reino Unido
Categoria ATEX para ambiente explosivo a gás	II 2G
Categoria ATEX para ambiente explosivo a poeira	II 2D
Tipo de proteção contra a combustão de gás inflamável	Ex h IIC T4 Gb
Tipo de proteção contra a combustão de poeiras combustíveis	Ex h IIIC T130°C Db
Temperatura do ambiente potencialmente explosivo	-5 °C ≤ Ta ≤ +40 °C
Classe de proteção	IP65
Diâmetro nominal	7 mm
Dimensão da grade	32 mm
Função de ar de escape	regulável
Princípio de vedação	não temperado
Posição de instalação	Nos dois lados
Acionamento auxiliar manual	Com trava
Tipo de pilotagem	servopilotado
Sentido do fluxo	não reversível
Cobertura	Cobertura negativa
Frequência máxima de comutação	16 Hz
Tempo de comutação, reversão	16 ms
Máx. pulso de teste positivo com sinal 0	2.200 µs
Máx. pulso de teste negativo com sinal 1	3.700 µs
Dados característicos da bobina	Veja bobina solenoide, deve ser pedida separadamente
Meio operacional	Ar comprimido conforme ISO 8573-1:2010 [7:4:4]
Observação sobre meio operacional e do piloto	Permite operação com lubrificação (necessária para operações subsequentes)
Classe de resistência à corrosão KBK	1 – Resistência à corrosão baixa
Conformidade LABS	VDMA24364-B1/B2-L
Temperatura de armazenamento	-20 ... 60 °C
Temperatura do meio	-5 ... 40 °C
Temperatura ambiente	-5 ... 40 °C
Peso do produto	530 g
Conexão elétrica	através de bobina F, pedir separadamente
Tipo de fixação	na base manifold com furo passante Opcional:

Característica	Valor
Conexão orifício de ventilação	M5
Conexão de escape de servopilotagem 82	M5
Conexão de escape de servopilotagem 84	M5
Conexão pneumática 1	G1/4
Conexão pneumática 2	G1/4
Conexão pneumática 3	G1/4
Conexão pneumática 4	G1/4
Conexão pneumática 5	G1/4
Observações sobre material	Conforme RoHS
Material das vedações	NBR TPE-U(PU)
Material do corpo	Injetados de alumínio