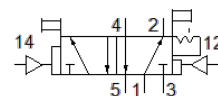
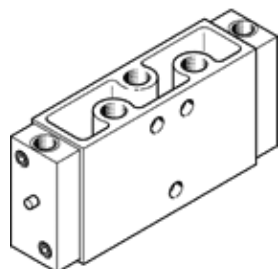


válvula pneumática

JDH-5-1/8-EX

Código da peça: 536038

FESTO



Ficha técnica

Característica	Valor
Função de válvula	5/2 vias, biestável, com sinal prioritário
Tipo de acionamento	pneumático
Largura	26 mm
Vazão nominal padrão	600 l/min
Pressão de operação Mpa	0 ... 1 MPa
Pressão de trabalho	0 ... 10 bar
Princípio construtivo	Assento de válvula
Classe de proteção	IP65
Certificação CE (veja Declaração de Conformidade)	conforme Diretriz EU relativa à proteção contra explosões (ATEX)
Marca UKCA (ver declaração de conformidade)	conforme regulamentos EX do Reino Unido
Categoria ATEX para ambiente explosivo a gás	II 2G
Categoria ATEX para ambiente explosivo a poeira	II 2D
Tipo de proteção contra a combustão de gás inflamável	Ex h IIC T4 Gb
Tipo de proteção contra a combustão de poeiras combustíveis	Ex h IIIC T130°C Db
Temperatura do ambiente potencialmente explosivo	-10°C ≤ Ta ≤ +60°C
Proteção contra explosão certificação fora da União Europeia	EPL Db (GB) EPL Gb (GB)
Diâmetro nominal	5 mm
Dimensão da grade	27 mm
Função de ar de escape	regulável
Princípio de vedação	não temperado
Posição de instalação	Nos dois lados
Tipo de pilotagem	direto
Alimentação de ar servopilotada	externo
Sentido do fluxo	não reversível
Cobertura	Cobertura negativa
Pressão de controle MPa	0,23 ... 1 MPa
Pressão de acionamento	2,3 ... 10 bar
Frequência máxima de comutação	12 Hz
Tempo de comutação, desligado	16 ms
Tempo de comutação, ligado	9 ms
Tempo de comutação, reversão	7 ms
Máx. pulso de teste positivo com sinal 0	2.200 µs
Máx. pulso de teste negativo com sinal 1	3.700 µs
Meio operacional	Ar comprimido conforme ISO 8573-1:2010[7:4:4]
Observação sobre meio operacional e do piloto	Permite operação com lubrificação (necessária para operações subsequentes)
Classe de resistência à corrosão KBK	1 – Resistência à corrosão baixa
Conformidade LABS	VDMA24364-B1/B2-L
Temperatura de armazenamento	-20 ... 60 °C
Temperatura do meio	-10 ... 60 °C
Temperatura ambiente	-10 ... 60 °C
Peso do produto	330 g
Tipo de fixação	na base manifold com furo passante Opcional:

Característica	Valor
Conexão orifício de ventilação	M5
Conexão de pilotagem 12	G1/8
Conexão de pilotagem 14	G1/8
Conexão pneumática 1	G1/8
Conexão pneumática 2	G1/8
Conexão pneumática 3	G1/8
Conexão pneumática 4	G1/8
Conexão pneumática 5	G1/8
Observações sobre material	Conforme RoHS
Material das vedações	NBR TPE-U(PU)
Material do corpo	Injetados de alumínio