

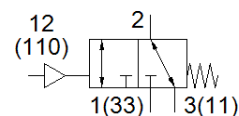
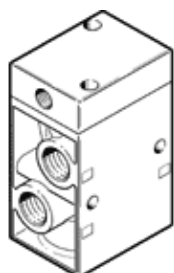
válvula pneumática

VL/O-3-1/2-EX

Código da peça: 536030

FESTO

Conforme a seleção das conexões tem função normalmente aberta ou normalmente fechada.



Ficha técnica

Característica	Valor
Função de válvula	3/2 vias, aberta/fechada, monoestável
Tipo de acionamento	pneumático
Largura	52 mm
Vazão nominal padrão	3.700 l/min
Pressão de operação Mpa	-0,095 ... 1 MPa
Pressão de trabalho	-0,95 ... 10 bar
Princípio construtivo	Assento de válvula
Tipo de retorno	mola mecânica
Certificação CE (veja Declaração de Conformidade)	conforme Diretriz EU relativa à proteção contra explosões (ATEX)
Marca UKCA (ver declaração de conformidade)	conforme regulamentos EX do Reino Unido
Categoria ATEX para ambiente explosivo a gás	II 2G
Categoria ATEX para ambiente explosivo a poeira	II 2D
Tipo de proteção contra a combustão de gás inflamável	Ex h IIC T4 Gb
Tipo de proteção contra a combustão de poeiras combustíveis	Ex h IIIC T130°C Db
Temperatura do ambiente potencialmente explosivo	-10°C ≤ Ta ≤ +60°C
Proteção contra explosão certificação fora da União Europeia	EPL Db (GB) EPL Gb (GB)
Diâmetro nominal	14 mm
Dimensão da grade	69 mm
Função de ar de escape	regulável
Princípio de vedação	não temperado
Posição de instalação	Nos dois lados
Acionamento auxiliar manual	não disponível
Tipo de pilotagem	direto
Alimentação de ar servopilotada	externo
Sentido do fluxo	reversível
Cobertura	Cobertura negativa
Pressão de controle MPa	0,1 ... 1 MPa
Pressão de acionamento	1 ... 10 bar
Valor b	0,3
Tempo de comutação, desligado	30 ms
Tempo de comutação, ligado	17 ms
Meio operacional	Ar comprimido conforme ISO 8573-1:2010 [7:4:4]
Observação sobre meio operacional e do piloto	Permite operação com lubrificação (necessária para operações subsequentes)
Classe de resistência à corrosão KBK	1 – Resistência à corrosão baixa
Conformidade LABS	VDMA24364-B1/B2-L
Temperatura de armazenamento	-20 ... 60 °C
Temperatura do meio	-10 ... 60 °C
Meio de pilotagem	Ar comprimido conforme ISO 8573-1:2010 [7:4:4]
Temperatura ambiente	-10 ... 60 °C
Peso do produto	860 g
Tipo de fixação	na base manifold

Característica	Valor
	com furo passante Opcional:
Conexão orifício de ventilação	M5
Conexão do ar de pilotagem 110	G1/4
Conexão de pilotagem 12	G1/4
Conexão pneumática 1	G1/2
Conexão pneumática 11	G1/2
Conexão pneumática 2	G1/2
Conexão pneumática 3	G1/2
Conexão pneumática 33	G1/2
Observações sobre material	Conforme RoHS
Material das vedações	NBR
Material do corpo	Injetados de alumínio