

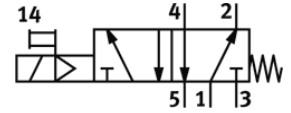
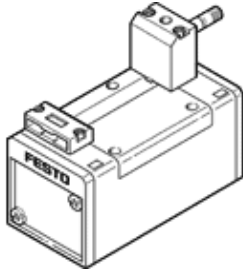
válvula solenoide MFH-5/2-D-2-FR-C-EX

Código da peça: 535961

FESTO

com acionamento auxiliar manual, sem bobina magnética e sem conector fêmea.

Bobina e conector devem ser pedidos separadamente.



Ficha técnica

Característica	Valor
Função de válvula	5/2 vias, monoestável
Tipo de acionamento	elétrico
Largura	54 mm
Vazão nominal padrão	2.300 l/min
Pressão de operação Mpa	0,3 ... 1 MPa
Pressão de trabalho	3 ... 10 bar
Princípio construtivo	Válvula de carretel
Tipo de retorno	mola mecânica
Certificação CE (veja Declaração de Conformidade)	conforme Diretriz EU relativa à proteção contra explosões (ATEX)
Marca UKCA (ver declaração de conformidade)	conforme regulamentos EX do Reino Unido
Categoria ATEX para ambiente explosivo a gás	II 2G
Categoria ATEX para ambiente explosivo a poeira	II 2D
Tipo de proteção contra a combustão de gás inflamável	Ex h IIC T4 Gb
Tipo de proteção contra a combustão de poeiras combustíveis	Ex h IIIC T105°C Db
Temperatura do ambiente potencialmente explosivo	-5 °C ≤ Ta ≤ +40 °C
Proteção contra explosão certificação fora da União Europeia	EPL Db (GB) EPL Gb (GB)
Classe de proteção	IP65
Diâmetro nominal	11,5 mm
Dimensão da grade	56 mm
Função de ar de escape	regulável
Princípio de vedação	não temperado
Posição de instalação	Nos dois lados
Conforme norma	ISO 5599-1
Acionamento auxiliar manual	com acessórios, de trava Pulsante
Código ISO	252
Tipo de pilotagem	servopilotado
Alimentação de ar servopilotada	interno
Sentido do fluxo	não reversível
Cobertura	cobertura positiva
Tempo de comutação, desligado	73 ms
Tempo de comutação, ligado	27 ms
Máx. pulso de teste positivo com sinal 0	2.200 µs
Máx. pulso de teste negativo com sinal 1	3.700 µs
Meio operacional	Ar comprimido conforme ISO 8573-1:2010 [7:4:4]
Observação sobre meio operacional e do piloto	Permite operação com lubrificação (necessária para operações subsequentes)
Resistência à vibração	Teste de transporte com grau de severidade 1, segundo FN942017-4 e EN60068-2-6
Resistência a choques	Teste de choque com nível de gravidade 2 conforme FN 942017-5 e EN 60068-2-27
Conformidade LABS	VDMA24364-B1/B2-L

Característica	Valor
Temperatura do meio	-10 ... 60 °C
Nível de pressão acústica	85 dB(A)
Temperatura ambiente	-5 ... 40 °C
Peso do produto	650 g
Conexão elétrica	através de bobina F, pedir separadamente
Tipo de fixação	na base de conexão com furo passante e parafuso
Conexão de escape de servopilotagem 84	M5
Conexão pneumática 1	Base de conexão tamanho 2 conforme ISO 5599-1
Conexão pneumática 2	Base de conexão tamanho 2 conforme ISO 5599-1
Conexão pneumática 3	Base de conexão tamanho 2 conforme ISO 5599-1
Conexão pneumática 4	Base de conexão tamanho 2 conforme ISO 5599-1
Conexão pneumática 5	Base de conexão tamanho 2 conforme ISO 5599-1
Observações sobre material	Conforme RoHS
Material das vedações	HNBR NBR
Material do corpo	Injetados de alumínio